



**I.E.S. LAMAS DE ABADE**  
**CALENDARIO ESCOLAR 2013-2014**

As imaxes que ilustran este calendario forman parte da galería de retratos rexios do **Tumbo A da Catedral de Santiago de Compostela** (1129-1134), do **Codex Conciliorum Albeldensis seu Vigilanus** (s. IX), o **Liber Testamentorum Ecclesiae Ovetensis** (primeiro terzo do século XII), e o **Libro de las Estampas de la Catedral de León** (finais do século XII).

**Setembro:** Teodomiro (559 - 570) segundo o *Codex Conciliorum Albeldensis seu Vigilanus*. Organizou o reino a imitación de Bizancio dotándoo de novas institucións e cunha nova organización territorial. Convocou o I Concilio Bracarense e espallou o cristianismo.

**Outubro:** Afonso II (791 - 842) segundo o Tumbo A. Fillo de Froilán I e de Munia, foi educado en Samos. Trasladou a corte a Oviedo para protexela das aceifas de Hisham I e Abd al-Rahman II. Na súa época prodúcese o suposto descubrimento do sartego do Apóstolo Santiago.

**Novembro:** Afonso III e Ximena (866 - 910) segundo o Liber Testamentorum. A súa autoridade foi cuestionada pola nobreza galega. Na súa corte redáctase a *Crónica Albeldense* e a *Crónica de Afonso III*, nas que se pretende demostrar que a súa lexitimidade procede da época visigoda.

**Decembro:** Ordoño II (910 - 924) segundo o Tumbo A. Educouse en Zaragoza coa familia mozárabe reinante. Casou coa nobre galega Elvira. Fixo importantes doazóns ao santuario compostelán.

**Xaneiro:** Ramiro II (931 - 951) segundo o Tumbo A. Foi un dos máis notables monarcas de Galiza, alcumado *O Diabo* polos seus inimigos. Criouse con Diego Fernández e a súa muller Onega nas terras do Douro. Axiña despuntou como intelixente e ousado caudillo militar.

**Febreiro:** Afonso V (999 - 1028) segundo o Tumbo A, f.20v. Herdou o trono con cinco anos, baixo a tutela da súa nai dona Elvira e do aristócrata galego Mendo González. Reconstruíu León e dotouna dun *Foro*. Intentou pór fin aos desordes da etapa anterior e recuperar o poder real.

**Marzo:** Fernando I (1037 - 1067) segundo o Libro de las Estampas. É rei consorte por casamento con Sancha I. Con el chegaron, vía Navarra de onde procedía, modelos socio-políticos procedentes de Francia. Era moi relixioso e favoreceu á oligarquía eclesiástica.

**Abril:** Afonso VI (1072 - 1109) segundo o Tumbo A f.24v. Conquistou Toledo e o seu prestixio medrou en toda a cristiandade, consolidando as alianzas e relacións coa orde de Cluny, a nobreza borgeña e o pontificado. A chegada dos almorávides complicaron o final do seu reinado.

**Maio:** Urraca (1109 - 1110) segundo o Tumbo A. Nada en Burgos, gobernou o Reino de Galiza, antes da morte do seu pai, a xeito de tenza feudal xunto co seu home Reimundo de Borgoña, Conde de Galiza. No 1117 o pobo compostelán ergueuse contra ela e Xelmírez.

**Xuño:** Afonso VII (1110 - 1157) segundo o Tumbo A, f.39v. Foi criado polo Conde de Traba, Pedro Froilaz. Proclamado rei con seis anos, o poder efectivo pasou a mans da nobreza galega. No seu tempo, Portugal pasou a ser reino independente.

**Xullo:** Fernando II (1157 - 1188) segundo o Tumbo A. O seu reinado está centrado en ampliar as fronteiras, impulsar a nosa cultura e o renacemento urbano, outorgando numerosas cartas forais.

**Agosto:** Afonso VIII (1188 - 1230) segundo o Tumbo A. Nado en Zamora, foi criado en Galiza polos Condes de Traba. Guerreou contra portugueses, casteláns e mouros, conquistou Extremadura. Morreu en Sarria, mentres peregrinaba a Santiago, está enterrado no Panteón Real da catedral.



# 2013 SETEMBRO 2013

LUNS	MARTES	MÉRCORES	XOVES	VENRES	SÁBADO	DOMINGO
						1
2	3	4	5	6	7	8
9	10	11	12	13	14	15
16	17	18	19	20	21	22
23	24	25	26	27	28	29
30						



# 2013 OUTUBRO 2013

LUNS	MARTES	MÉRCORES	XOVES	VENRES	SÁBADO	DOMINGO
	1	2	3	4	5	6
7	8	9	10	11	12	13
14	15	16	17	18	19	20
21	22	23	24	25	26	27
28	29	30	31			



# 2013 NOVEMBRO 2013

LUNS	MARTES	MÉRCORES	XOVES	VENRES	SÁBADO	DOMINGO
				1	2	3
4	5	6	7	8	9	10
11	12	13	14	15	16	17
18	19	20	21	22	23	24
25	26	27	28	29	30	



# 2013 DECEMBRO 2013

LUNS	MARTES	MÉRCORES	XOVES	VENRES	SÁBADO	DOMINGO
						1
2	3	4	5	6	7	8
9	10	11	12	13	14	15
16	17	18	19	20	21	22
23	24	25	26	27	28	29
30	31					



# 2014 XANEIRO 2014

LUNS	MARTES	MÉRCORES	XOVES	VENRES	SÁBADO	DOMINGO
		1	2	3	4	5
6	7	8	9	10	11	12
13	14	15	16	17	18	19
20	21	22	23	24	25	26
27	28	29	30	31		



# 2014 FEBREIRO 2014

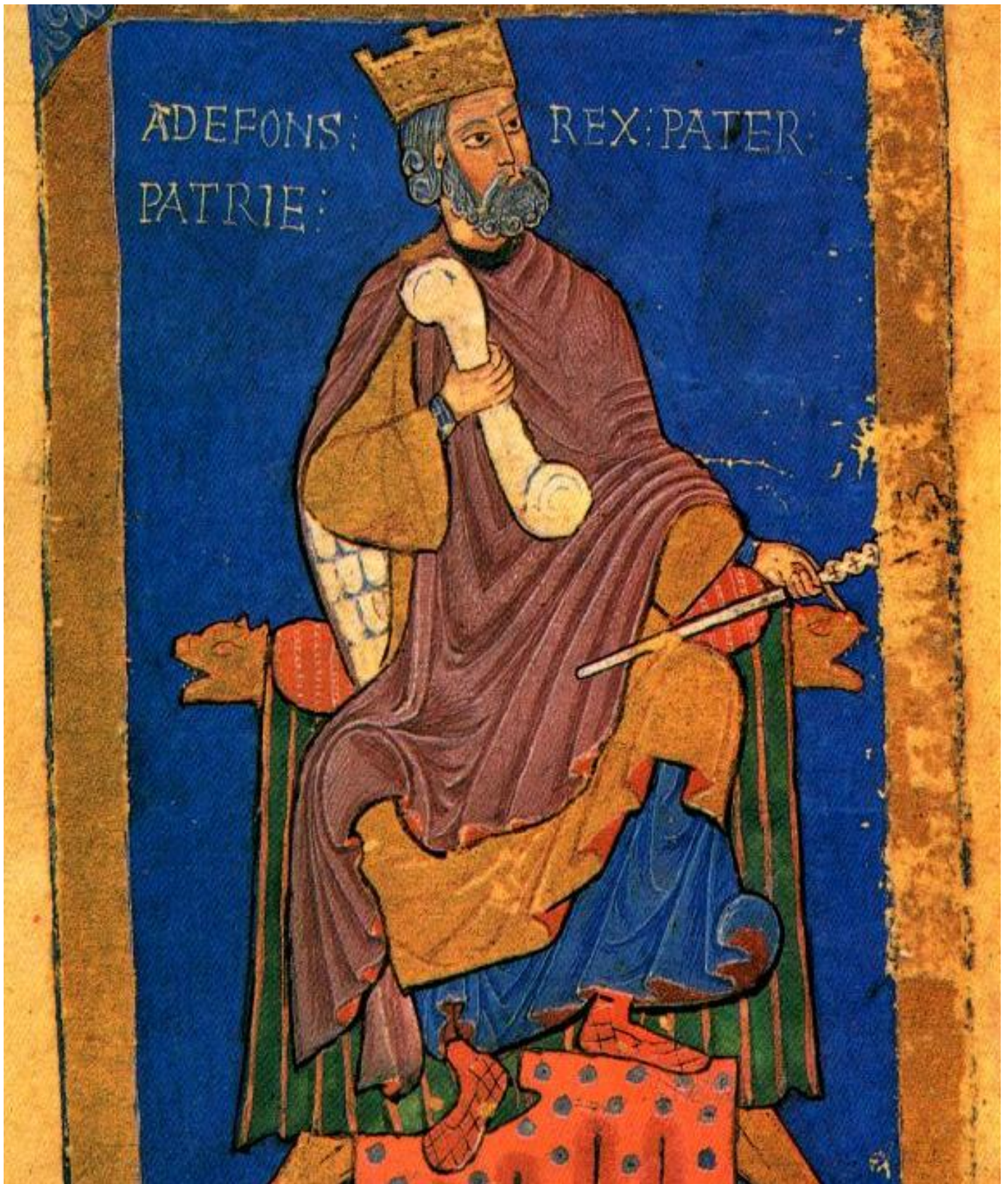
LUNS	MARTES	MÉRCORES	XOVES	VENRES	SÁBADO	DOMINGO
					1	2
3	4	5	6	7	8	9
10	11	12	13	14	15	16
17	18	19	20	21	22	23
24	25	26	27	28		





# 2014      MARZO      2014

LUNS	MARTES	MÉRCORES	XOVES	VENRES	SÁBADO	DOMINGO
					1	2
3	4	5	6	7	8	9
10	11	12	13	14	15	16
17	18	19	20	21	22	23
24	25	26	27	28	29	30
31						



# 2014 ABRIL 2014

LUNS	MARTES	MÉRCORES	XOVES	VENRES	SÁBADO	DOMINGO
	1	2	3	4	5	6
7	8	9	10	11	12	13
14	15	16	17	18	19	20
21	22	23	24	25	26	27
28	29	30				



2014

MAIO

2014

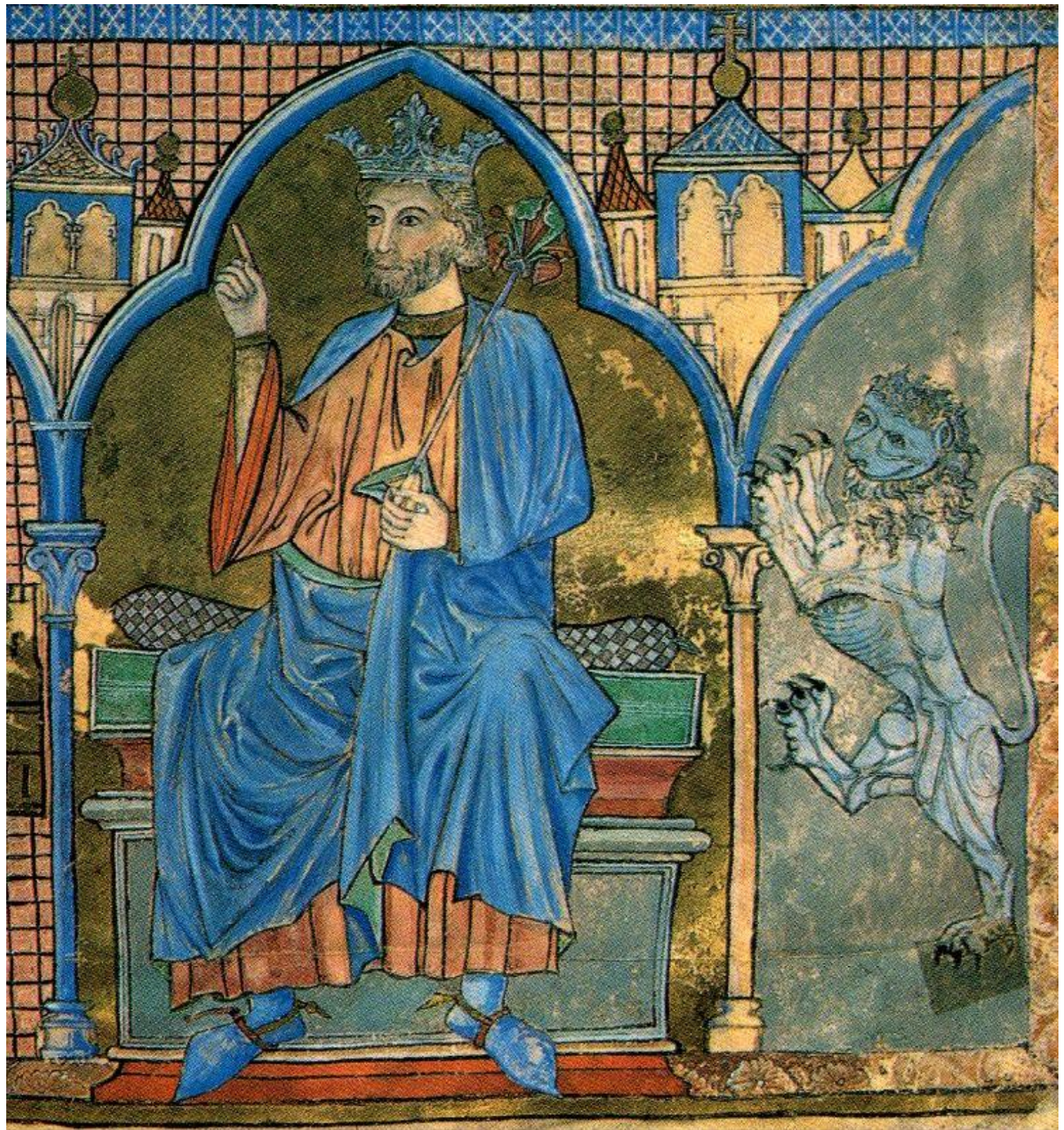
LUNS	MARTES	MÉRCORES	XOVES	VENRES	SÁBADO	DOMINGO
			1	2	3	4
5	6	7	8	9	10	11
12	13	14	15	16	17	18
19	20	21	22	23	24	25
26	27	28	29	30	31	

he violata  
 hui' apli ue-  
 p. precibus  
 redicta uilla  
 e demonre  
 s terminos  
 tozib' regib'  
 a nos post  
 ab omi inte  
 uua contra  
 ra plus habē  
 e in illo nro  
 habitatorib'  
 ligna imate  
 pascua. / momi  
 non sit ausus  
 q; saio aut  
 um eis faciat.  
 ictum. ita &  
 licū cū omib'  
 susulti in troi  
 u uero hoc  
 temptauerit  
 comunicatus  
 a st. d. & ad



# 2014 XUÑO 2014

LUNS	MARTES	MÉRCORES	XOVES	VENRES	SÁBADO	DOMINGO
						1
2	3	4	5	6	7	8
9	10	11	12	13	14	15
16	17	18	19	20	21	22
23	24	25	26	27	28	29
30						



# 2014 XULLO 2014

LUNS	MARTES	MÉRCORES	XOVES	VENRES	SÁBADO	DOMINGO
	1	2	3	4	5	6
7	8	9	10	11	12	13
14	15	16	17	18	19	20
21	22	23	24	25	26	27
28	29	30	31			

RELIQVE ADEFFORNS: REX: LEGDRENSIVO: ET GALLECIE:



# 2014 AGOSTO 2014

LUNS	MARTES	MÉRCORES	XOVES	VENRES	SÁBADO	DOMINGO
				1	2	3
4	5	6	7	8	9	10
11	12	13	14	15	16	17
18	19	20	21	22	23	24
25	26	27	28	29	30	31