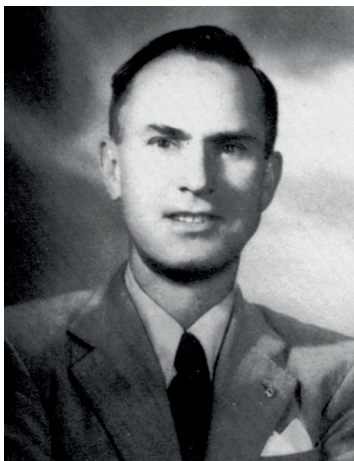


LETRAS GALEGAS

2 0 2 2

17 DE MAIO



FLORENCIO DELGADO GURRIARÁN

Galicia é infinda!
Nosa Galicia é máis que toda a Terra.

Galicia só limita coa Saudade,
elástica fronteira
que serve para o tempo e para o espazo
—onde un galego está, atópase ela—
mais que ninguén a travésala pode
inda que leve nos papeis: poeta.

Galicia infinda (1963)



XUNTA
DE GALICIA



Xacobeo 21-22



Bela estrada de ensoños
con macádam de estrelas,
a Vía Láctea é camiño
que leva a Compostela,
hoxe e outrora faro,
á cidade ecuménica
que alumeou, na Europa,
tebras da Idade Media.

Polo mundo espallados
van os netos dos celtas.
Dende a austral Buenos Aires
á parroquia labrega;
do New York buligante
ás indianas ribeiras;
da pelica do touro
ata a China de lenda...

Agros, mares e montes, vilas,
cidades, cities, towns, aldeas,
os recantos do Mundo...
Todo é terra galega!
Galicia é infinda!

Galicia infinda (1963)