

Nadal no Camiño.

Juan José Cruz García.

Retrouso.



Estrofas

Din-don - din-don - as-fo-ler-pas - ca-en-xa. - Din-don - din-don - xa - é-Na-dal.



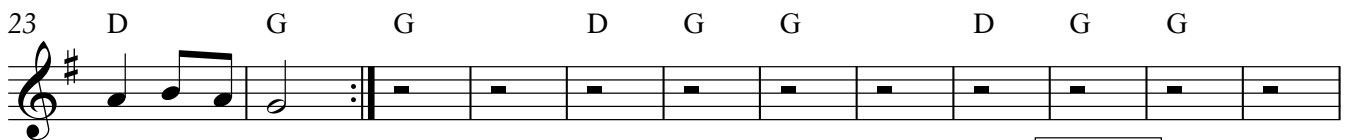
Ho-xe - i - mos - ce - le-brar queo-me-ni - ño - na-ce - rá - co-me-re-mosa - zu-cree-pan
Os Reis-Ma-gos-han bus-car - a - es-tre-laen - Be-ce-rreá - o-San-Ro-que-pres tao-can

Retrouso



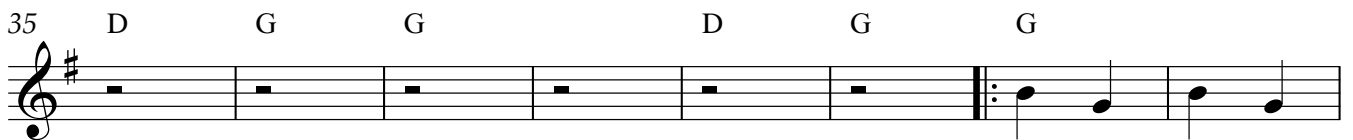
i - mos-to-dos -a-can-tar. Din-don-din-don - do-Ce-brei-ro - sa-i-rán - á-túa - ca-sa-
pra-San-tia-go - ca-mi-ñar.

Improvisación en pentatónica. Retrouso.



han-de-che gar.

Retrouso.



Din - don - din - don -



do-Ce-brei-ro - sa - i - rán - á - túa - ca - sa - han - de-che - gar. gar.

Novos e vellos; o Camiño a Compostela;

Santiago Apostol a Santa Claus gustaríalle en verdade amosar.