

PRELUDIO

O Equipo de Normalización Lingüística do IES “Poeta Añón”, de Outes, ó programar as actividades deste curso (2.007-2.008), fixo o propósito de musicar algúns poemas de D. Xosé M^a Alvarez Blázquez, xa que este ano era homenaxeado co gallo de Día das Letras Galegas.

Os poemas están tomados do libriño “Roseira do teu mencer”, que lle adicara á súa filla máis vella, María Luisa Alvarez Cáccamo (Colorín), alá a finais da década dos 40.

Os temas, baixo a dirección e a escolma de M. Damoa, pertencen a diversos autores, ós que se lles pediu a colaboración. Son melodías moi sinxelas e cunha certa dose de candor infantil, como corresponde a ese tipo de poemas.

Cada canción-poema vai acompañado duna ilustración orixinal do profesor do Departamento de Plástica, D. Manuel Garrido Pérez.

Como en edicións anteriores de panxoliñas ou poemas musicados, pretendemos que algún destes traballos poida ser aproveitado polos Departamentos ou Aulas de Música dos IES ou CEIPS’s cos que contactamos.

Un saúdo normalizado.

En Outes, no mes de Maio de 2.008.



10 Poemas Musicados

INDICE

<i>Páx. 5.- Arco da vella</i>	<i>X.M^a. Alvarez Blázquez- L. Muíños.</i>
<i>Páx. 7.- Durme, meniña</i>	<i>X.M^a. Alvarez Blázquez- B.C. Bueno.</i>
<i>Páx. 11.- E ti pequeniña</i>	<i>X.M^a. Alvarez Blázquez- X.B. Blanco.</i>
<i>Páx. 13.- Era un airiño suave</i>	<i>X.M^a. Alvarez Blázquez- M. Damoa.</i>
<i>Páx. 15.- Eras ti</i>	<i>X.M^a. Alvarez Blázquez- X.B. Lago.</i>
<i>Páx. 17.- Ise Barco</i>	<i>X.M^a. Alvarez Blázquez- E. Calo.</i>
<i>Páx. 21.- No rego do prado</i>	<i>X.M^a. Alvarez Blázquez- C.M. Romaní.</i>
<i>Páx. 23.- Pola fiestra anda o luar</i>	<i>X.M^a. Alvarez Blázquez- D. Barreiros.</i>
<i>Páx. 25.- Polo laranxal</i>	<i>X.M^a. Alvarez Blázquez- X.G. Agrafoxo.</i>
<i>Páx. 27.- Ventureiriña</i>	<i>X.M^a. Alvarez Blázquez- R. Fernández.</i>



10 Poemas Musicados

Arco da vella

Fuxe chuva

X.Mª Alvarez Blázquez - L. Muíños
M. Damoa

Key = Dm Meter = 2:4 Tempo = 72 bpm

1 A

AR - CO DA VE-LLA, VAI - TE DE/A HÍ, QUE/AS NE - NAS BO - NI - TAS NON

mf

7

SON PA-RA [#]TI; AR - CO DA VE-LLA, VAI - TE DE/A - HÍ, QUE/AS NE - NAS BO -

mf

14 1^o B picado

NI - TAS NON SON PA-RA TI FU-XE, CHU-VIA, FU - XE SOL, FU-XE RO-DA DE CO-

p

21 2^o

LOR; QUE/A ME - NI - ÑA QUER BRIN - CAR CO/AS A - RE - AS DO/A-RE - AL... TI.

mf *p*

28 picado legato

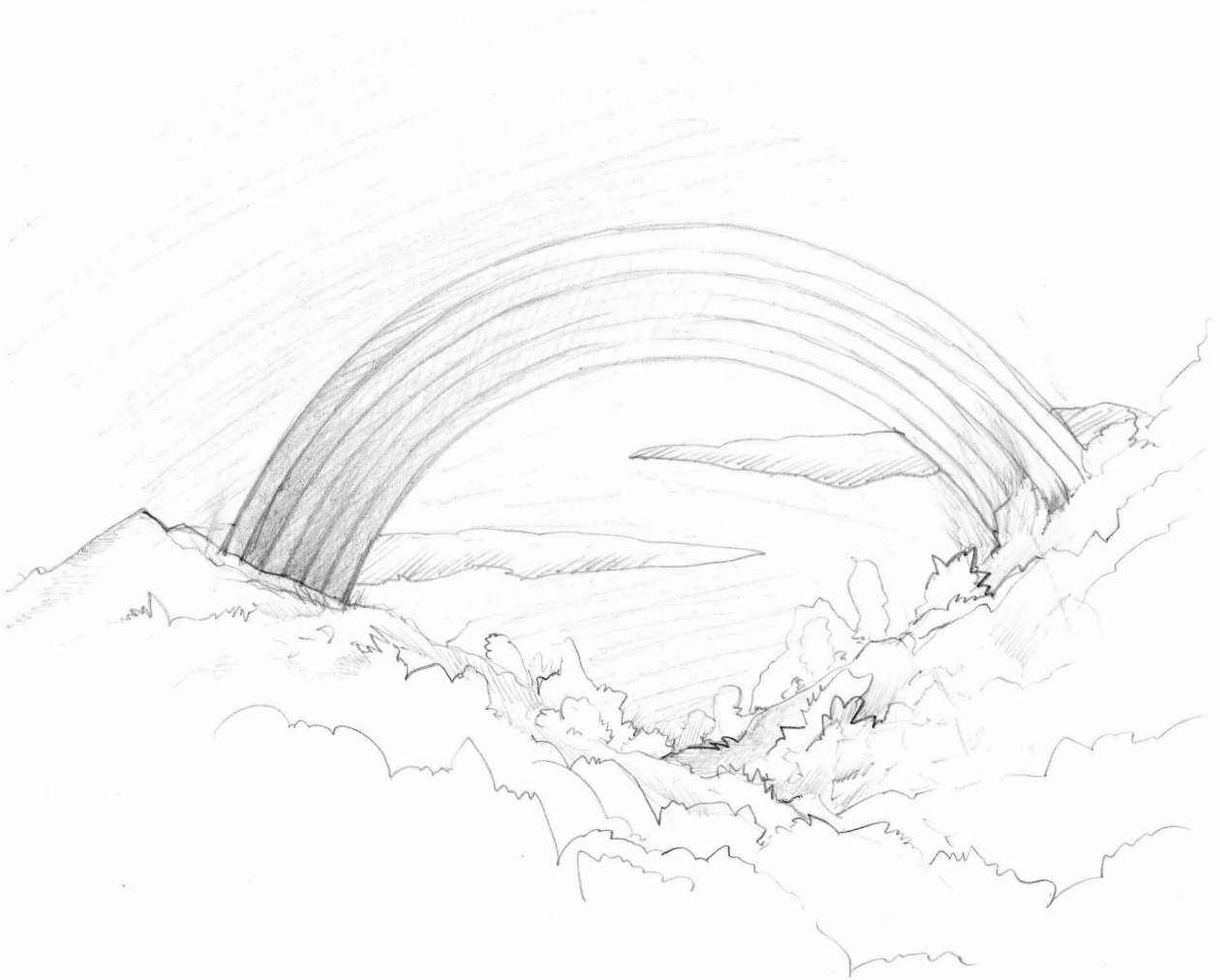
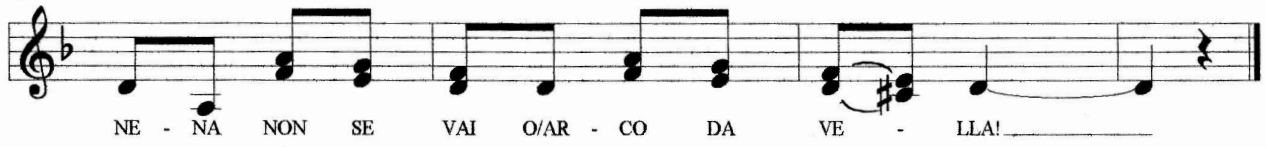
VAI-TE NÉ - BOA, VAI - TE VEN - TO, VAI - TE CA - RA DE MAL TEM - PO; QUE/A ME -

p *mf*

33 De a B rit.

NI - ÑA QUER CO - RRER PO-LAS A-RE-AS DO LER. ¡AI, MI - ÑA ME-NI-ÑA

p



Durme, meniña

Aquil cabaliño ledo

Alvarez Blázquez - B.C. Bueno
M. Damoa

Key = Dm Meter = 6:8 Tempo = 54 bpm

1

DUR-ME, NE - NI - ÑA, DUR-ME, MEU BEN; TÚA NAI TEN SO - NO TEU PAI TA -

P

5

MÉN DUR-ME, ME - NI - ÑA, DUR-ME, MEU BEN, TUA NAI TEN SO - NO TEU PAI TA -

P

9

MÉN. NON PEN - SES MÁIS NO CA - BA - LO QUE/AN - DA - BA/A - FU - XIR DO

mf

13

DO - NO ¡MI - RA/E - SES CEN CA - BA - LI - ÑOS, QUE/A - CA - RRE - XAN O TEU

17

SO - NO! O MEU A - RRO - LO QUE NA - DIE/OES - COI - TE DÚR - ME - TE,

P

21

NE - NA, QUE XA/É DE NOI - TE O MEU A - RRO - LO QUE NA - DIE/OES -

P

24



COI - TE DÚR - ME - TE NE - NA QUE XA'É DE NOI - TE. A - QUIL CA - BA - LI - NO

mf

28



LE - DO ES - TÁ TA - MÊN A DUR - MIR NON O CHA - MES QUE NON

32



PO - DE MEU BEN AN - QUE QUE - RA VIR DÚR - ME - TE

p


36



LO - GO, MEU A - ÑO MAN - SO TUA - NAI SOS - PI - RA, TEU PAI VAI CAN - SO. DÚR - ME - TE

p

40



LO - GO MEU A - ÑO MAN - SO TUA NAI SOS - PI - RA, TEU PAI VAI CAN - SO O

44



CA - BA - LO NON CHE/ES COI - TA E NIN O - LLA CO - MO/A -

mf

47



CE - NAS POIS MA - ÑÁN TEN DE/IR Á VI - LA LE - VAR UN CA - RRO DE

51

NE-NAS. _____ DUR-ME, NE - NI - ÑA CO MEU A RRO - LO QUE XA ME/ES

p

55

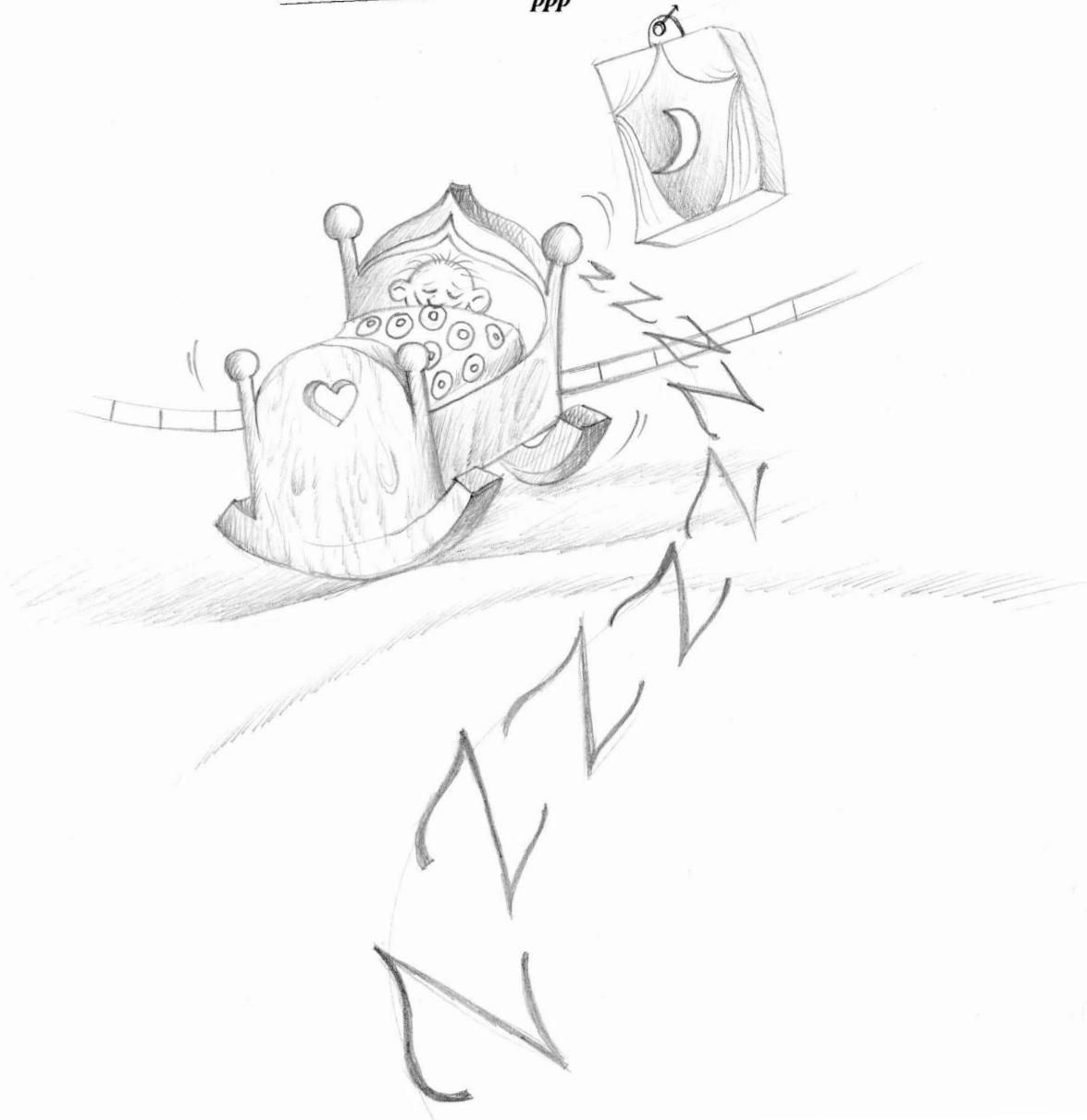
TA-FA TER-TE NO CO - LO, DUR-ME, ME - NI - ÑA, CO MEU A - RRO - LO, QUE XA-ME/ES -

pp

59

TA - FA TER - TE NO CO - LO

ppp





10 Poemas Musicados

E ti pequeniña

O sol polas eiras

X.Mº. Alvarez Blázquez - X.B. Blanco
M. Damoa

Key = Fm Meter = 2:4 Tempo = 60 bpm

1

Fm Sibm Fm Sibm Mi♭M

O SOL PO-LAS EI - RAS, O/OR - BA - LLO NO PRA - DO, A GRA - CIA DE

p *mf*

7

Mi♭M DoM Sibm DoM Do7

DIOS NOS A - RES PREN - DI - DA E TI PE - QUE - NI - ÑA. NOS

mf

13

Fm Sibm Fm Sibm Mi♭M

A - RES PREN - DI - DA, NA IAU - GA DA FON - TE, NAS FO - LLAS DO SOU - TO, NAS

p *mf*

19

DoM Sibm DO7 Fm LabM Re♭M

HER - BAS FRO - LI - DAS E TI PE - QUE - NI - ÑA. NAS HER - BAS FRO - LI - DAS A

mf

26

LabM Re♭M LabM Solmdis Sibm

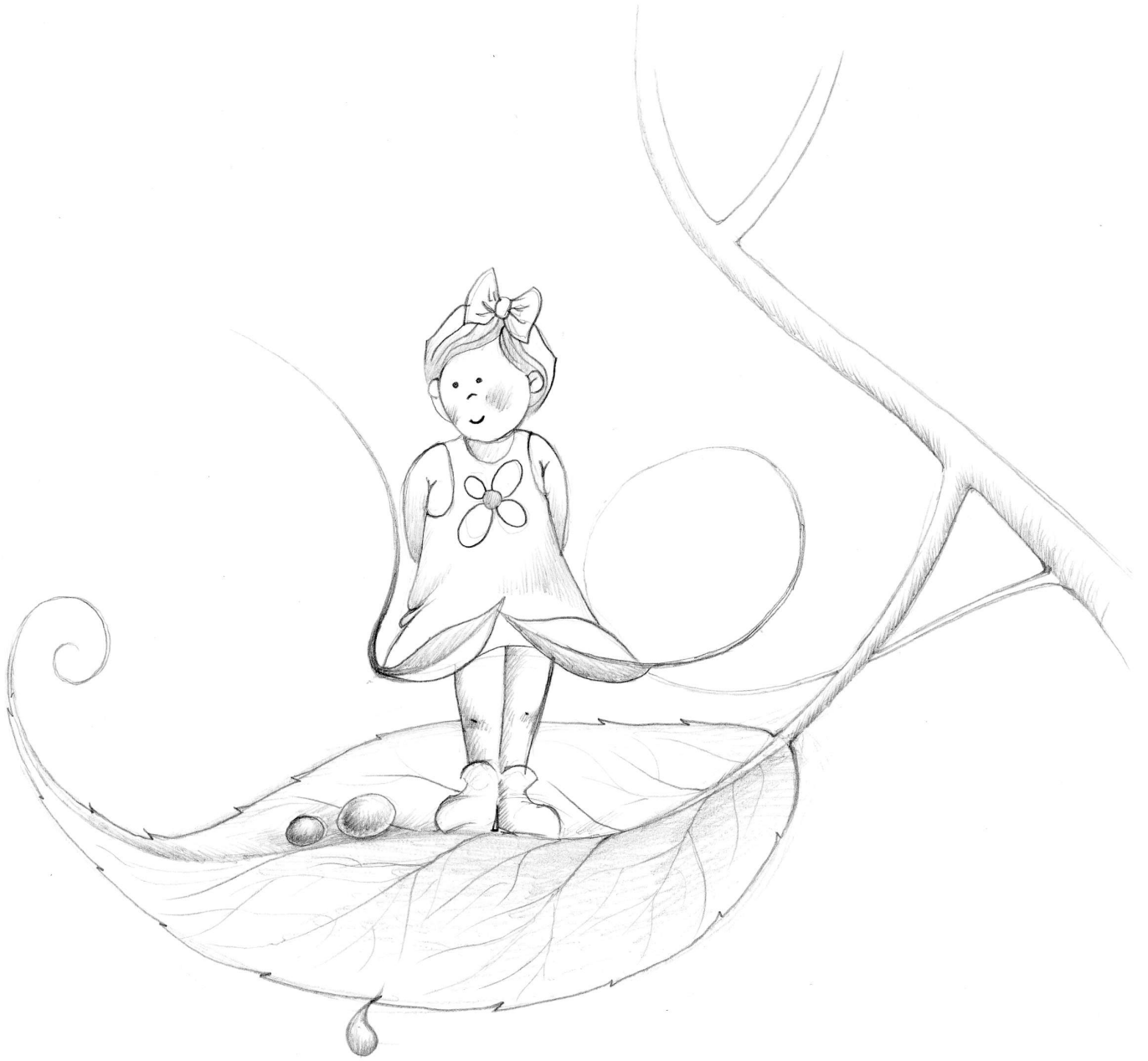
GRA - CIA DE DIOS. A VOZ DOS PA - XA - ROS NOS A - RES PREN - DI - DA E

mf

32

Do7

Fam



11

POR-TA PO-LA POR - TA. *mf* E - RA/UN-HA CAN - TI - GA

14

LE - DA QUE NAS - CÍ - A NON SEI ON - DE QUE NAS - CÍ - A NON SEI

16

ON - DE E PE - TA - BA NA FI - ES - TRA, NA FI - ES - TRA.

19

E - RA/UN-HA GRA - CIA SO - TIL QUE BAI-XA-BA DAS ES - *p*

21

TRE - LAS QUE BAI-XA BA DAS ES - TRE - LAS E - RAS E-RAS E-RAS TI E-RAS E-RAS *molto rit.*

24

TI.



Eras ti

Era un airiño soave

Alvarez Blázquez - X.B. Lago
M. Damoa

Key = Em Meter = 3:4 Tempo = 60 bpm

1

E - RA UN AI - RI NO SOA - VE QUE SE/ER - GUEU PO - LA MA - ÑÁN

p

5

QUE SE/ER - GUEU PO - LA MA - ÑÁN E VI - ÑA DE NON SE SA - BE

mf

9

E - RA/UN RE - CEN - DO DE RO - SAS DA RO - SEI - RA DE NIN - GU - RES DA RO - SEI - RA DE NIN -

p *mf*

14

GU - RES, QUE SE ME - TEU PO - LA POR - TA. E - RA/UN - HA CAN - TI - GA LE - DA

mf

20

QUE NAS - CÍ - A NON SEI ON - DE QUE NAS - CÍ - A NON SEI ON - DE E PE - TA - BA NA FI -

f

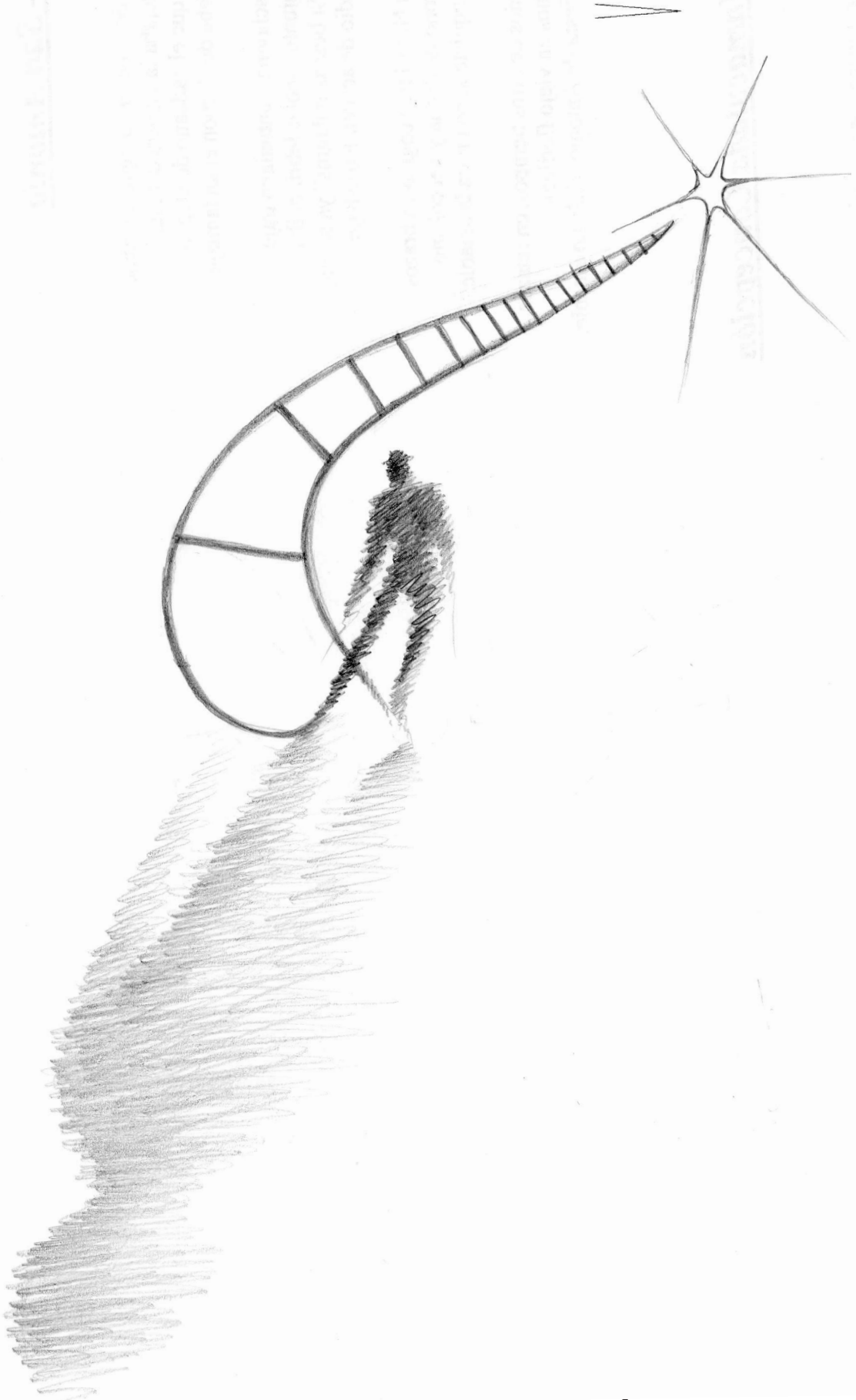
25

ES - TRA E - RA/UN - HA GRA - CIA SO - TIL QUE BAI - XA - BA DAS ES - TRE - LAS

p *mf*

molto rit.

QUE BAI - XA - BA DAS ES - TRE - LAS E - RAS E - RAS E - RAS TI.



Ise barco

No corazón navegando

Alvarez Blázquez - E. Calo
M. Damoa

Key = Am Meter = 3:4 Tempo = 84 bpm

1

PRA QUE QUE - RES I - SE BAR - CO

3

SE TE-MOS TAN - TOS NA - VÍ-OS SE TE-MOS TAN - TOS NA -

6

VÍ - OS NO CO - RA - ZÓN NA - VE - GAN - DO?

10

UN QUE VAI IOU - TRO QUE VEN,

12

LE - VA-DOS DOS A - RES TO-LOS LE - VA-DOS DOS A - RES

15

TO - LOS CO - MA/OS NA - VÍ - OS D/EL REI.

19

o QUE NOS TRAI A LE - DI - CIA

f

21

¡O QUE NOS LE - VA/AS AN - GU - RIAS

p

23

¡O QUE NOS LE - VA/AS AN - GU - RIAS PA-RA/A - FUN - DI-LAS NA

26

RÍ - A. O QUE VEN CHE - O DE FRO - LES

f

29

¡O QUE VEN CHE - O DE SO - NOS

p

31

¡O QUE VEN CHE - O DE SO - NOS ¡I - SE SÍ QUE CHE - GA

34

LON - XE! UN BAR-CO POR CA - DA/AN - CE - IO

mf

38

UN BAR-CO QUE CO - RRE/E VO - A UN BAR-CO QUE CO - RRE/E

41

VO - A CO-MA/UN PA - XA-RI - ÑO LE - DO

45

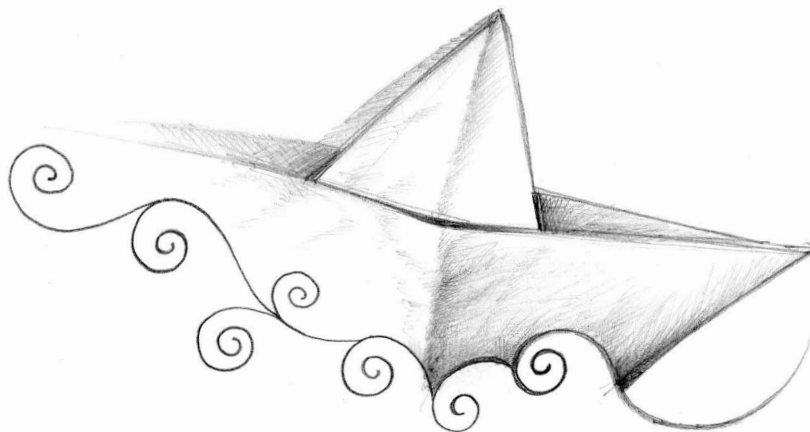
DEI - - XA/O BAR - CO/A NA - VE - GAR,
mf

47

QUE/O - XE CHE VAI A TRA - GUER QUE/O - XE CHE VAI A TRA -

50

rit.
GUER UN PEI - XI - ÑO DE CRIS - TAL





10 Poemas Musicados



10 Poemas Musicados

Pola fiestra anda o luar

A nena xa durme

Al varez Blázquez - D. Barreiros
M. Damoa

Key = C Meter = 3:4 Tempo = 60 bpm

1

PO-LA FIES - TRA/AN-DA/O LU - AR A LA - IAR, A/A-RU -
P

5

ÑAR; A/A - RU - ÑAR A - REN - XER CO - MA/UN GA - TI - ÑO

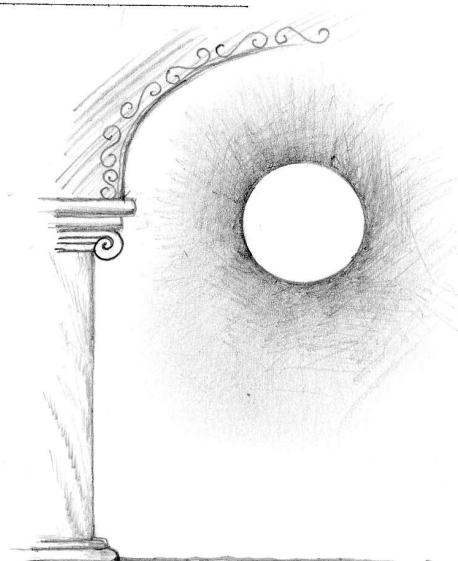
9

OR - FO QUE NON SE QUER DEI - TAR. PO-LA TAR. AN-DA, GA -
P *1^a* *2^a* *P* *P*

16

TI - ÑO, FU - XE, QUE/A NE-NA XA DUR - ME; AN-DA, GA - TI - ÑO FU - XE QUE/A NE-NA XA DUR - ME.
PP

25





10 Poemas Musicados

Polo laranxal

Tres avelaiñas

X.M^a. Alvarez Blázquez - X.G. Agrafoxo
Copyright : M. Damoa

Key = Dm Meter = 3:4 tempo = 90 bpm

1 Pausado

LA RA LA LA LA RA LA LA RA LA LA LA RA LA

7 A tempo

LA RA LA LA LA RA LA PO - LO NA-RAN - XAL PO - LO NA-RAN -
mf

12

XAL TRES A - VE - LA - Í - ÑAS TRES A - VE - LA - Í - ÑAS AN-DAN A VO - AR PO - LO NA-RAN -
mf

16

XAL PO - LO NA - RAN - XAL UN - HA DÚ - AS TRES UN - HA DÚ - AS TRES DE PRE - SA QUE

20

VO - AN VEN-SE/E NON SE VEN. PO - LO NA-RAN - XAL PO - LO NA-RAN - XAL TRES A - VE - LA -
mf

25

Í - ÑAS TRES A - VE - LA - Í - ÑAS AN-DAN A CHU - CHAR PO - LO NA-RAN - XAL PO - LO NA-RAN -
mf

29

XAL UN-HA DÚ-AS TRES UN-HA DÚ-AS TRES DE TAN-TO QUE CHU-CHAN BO - RRA-CHAS DE MEL.

34

mf MEL. CA - Í - DAS NO CHAN, CA - Í - DAS NO CHAN TRES A - VE - LA -

39

Í - ÑAS PO - LO NA - RAN - XAL.



Ventureiriña

Colorín

X.Mª Alvarez Blázquez - Roi Fdez.
M. Damoa

Key = Fm Meter = 3:8 Tempo = 100 bpm

1



Fm Bbm Fm

AO VER QUE NON TI - ÑAS NO-ME MA - XI - NA - MOS QUE SE - RÍ - AS, MA -

mf

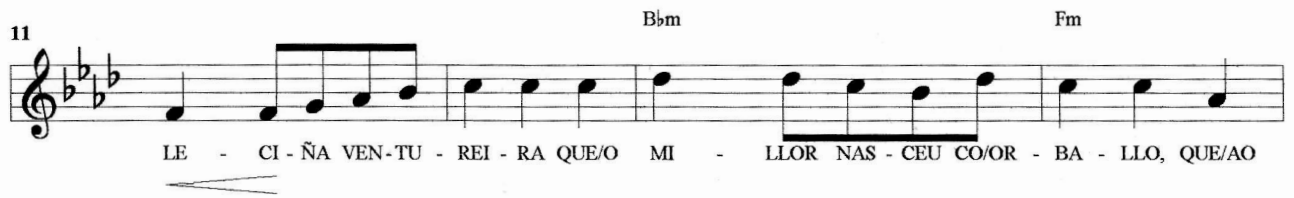
6



C7 Fm C7 Fm

XI - NA - MOS QUE SE - RÍ - AS VEN - TU - REI - RI - ÑA DO MON - TE. FRO -

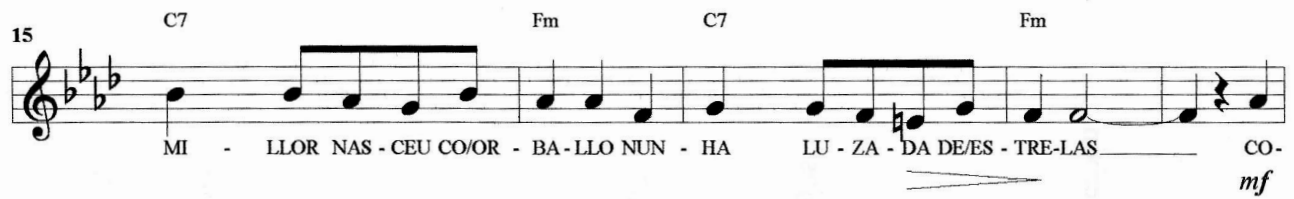
11



Bbm Fm

LE - CI - ÑA VEN - TU - REI - RA QUE/O MI - LLOR NAS - CEU CO/OR - BA - LLO, QUE/AO

15



C7 Fm C7 Fm

MI - LLOR NAS - CEU CO/OR - BA - LLO NUN - HA LU - ZA - DA DE/ES - TRE-LAS CO -

mf

20



EbM AbM EbM AbM C7

MO/AN - DA - BA - MOS A RIR, CO - MO/AN - DA - BA - MOS A RIR, VEN - TU - REI - RI - ÑA DO

f *mf*

25 Fm C7 Fm EbM AbM

MON - TE, CHA - MÁ - MOS - TE "CO - LO - RÍN", CO - MO/AN - DA - BA - MOS A RIR, CO -

f

30 EbM AbM C7 Fm C7

MO/AN - DA - BA - MOS A RIR, VEN - TU - REI - RI - ÑA DO MON - TE, CHA MÁ - MOS - TE "CO - LO -

mf

35 Fm

RÍN" CO - LO - RÍN CO - LO - RÍN CO - LO - RÍN AO

1ª

41

RÍN CO - LO - RÍN

2ª

