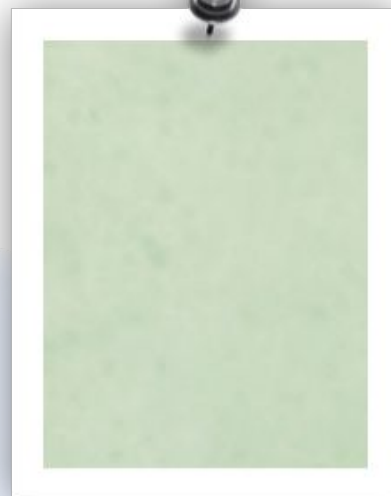
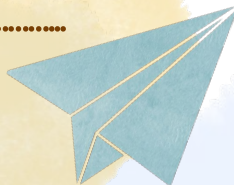




Curso 21-22

Esta axenda pertence a:

.....



Centro:

Curso:

Grupo:



En caso de emerxencia avisar a:



Autoría:

Esta axenda foi realizada por: Montserrat Arza Rodríguez, Nerea Caseiro Vázquez, Begoña Codesal Patiño, Roxelio Xabier García Romero, Pilar Ponte Patiño (A Profa), Lucía Somoza Rey, Charo Vázquez Freire, Susana Vázquez Martínez.

*Ilustracións de Montserrat Arza Rodríguez, Nerea Caseiro Vázquez e Begoña Codesal Patiño
para*

AULAS GALEGAS

mirarme nos seus ollos. As ondas devólvenme

o reflexo do meu rosto e o verde's contame quen eu son...

Peregrina no meu propio camiño, chego ao mar para



Viki Rivadulla 2021

Índice

Autoría	2	Titoría	62
Horario	5	-Orla da titoría	63
Calendario anual vista	6	-Registro de xuntanzas coas familias	64
Calendario 1º trimestre vista	7	-Acta de xuntanza	65
Calendario 2º trimestre vista	8	-Listaxe de cotexo	66
Calendario 3º trimestre vista	9	Proxectos	67
Ano de camiños	10-11	-Seguimento das xuntanzas	68
Calendario mes vista	12-35	-Acta das xuntanzas.....	69
Organizadores mensuais	36-47	-Canvas para deseño de proxecto.....	70
Recursos	48	-Diagrama de Gantt	71
-Orzamento	49	Avaliación	72
-Entregas	50	-Listaxe de cotexo	73
-Tarefas.....	51	-Avaliación de traballos en grupo	74
-Ideas para as xuntanzas	52	-Avaliación de traballos individuais.....	75
-Xuntanzas	53	Palabras no camiño.....	76
-Formación	54	Calendarios semanais	77-182
Aula	55	Notas.....	183
-Fichas alumnado	56-58	Calendarios mensuais	184-207
+infantil	56	Contrasinais.....	208-209
+primaria	57	Contactos.....	210-211
+secundaria-bacharelato	58		
-Orla	59		
-Alerxias / Alerta escolar.....	60		
-Observacións de interese	61		



2021

setembro

L	M	MÉ	X	V	S	D
		1	2	3	4	5
6	7	8	9	10	11	12
13	14	15	16	17	18	19
20	21	22	23	24	25	26
27	28	29	30			

outubro

L	M	MÉ	X	V	S	D
				1	2	3
4	5	6	7	8	9	10
11	12	13	14	15	16	17
18	19	20	21	22	23	24
25	26	27	28	29	30	31

novembro

L	M	MÉ	X	V	S	D
1	2	3	4	5	6	7
8	9	10	11	12	13	14
15	16	17	18	19	20	21
22	23	24	25	26	27	28
29	30					

decembro

L	M	MÉ	X	V	S	D
		1	2	3	4	5
6	7	8	9	10	11	12
13	14	15	16	17	18	19
20	21	22	23	24	25	26
27	28	29	30	31		

2022

xaneiro

L	M	MÉ	X	V	S	D
					1	2
3	4	5	6	7	8	9
10	11	12	13	14	15	16
17	18	19	20	21	22	23
24	25	26	27	28	29	30
31						

febreiro

L	M	MÉ	X	V	S	D
	1	2	3	4	5	6
7	8	9	10	11	12	13
14	15	16	17	18	19	20
21	22	23	24	25	26	27
28						

marzo

L	M	MÉ	X	V	S	D
	1	2	3	4	5	6
7	8	9	10	11	12	13
14	15	16	17	18	19	20
21	22	23	24	25	26	27
28	29	30	31			

abril

L	M	MÉ	X	V	S	D
				1	2	3
4	5	6	7	8	9	10
11	12	13	14	15	16	17
18	19	20	21	22	23	24
25	26	27	28	29	30	

maio

L	M	MÉ	X	V	S	D
						1
2	3	4	5	6	7	8
9	10	11	12	13	14	15
16	17	18	19	20	21	22
23	24	25	26	27	28	29
30	31					

xuño

L	M	MÉ	X	V	S	D
		1	2	3	4	5
6	7	8	9	10	11	12
13	14	15	16	17	18	19
20	21	22	23	24	25	26
27	28	29	30			

xullo

L	M	MÉ	X	V	S	D
				1	2	3
4	5	6	7	8	9	10
11	12	13	14	15	16	17
18	19	20	21	22	23	24
25	26	27	28	29	30	31

agosto

L	M	MÉ	X	V	S	D
1	2	3	4	5	6	7
8	9	10	11	12	13	14
15	16	17	18	19	20	21
22	23	24	25	26	27	28
29	30	31				

1º Trimestre

	LUNS	MARTES	MÉRCORES	XOVES	VENRES	SÁBADO	DOMINGO
SETEMBRO			1	2	3	4	5
	6	7	8	9	10	11	12
	13	14	15	16	17	18	19
	20	21	22	23	24	25	26
	27	28	29	30	1	2	3
OUTUBRO	4	5	6	7	8	9	10
	11	12	13	14	15	16	17
	18	19	20	21	22	23	24
	25	26	27	28	29	30	31
NOVEMBRO	1	2	3	4	5	6	7
	8	9	10	11	12	13	14
	15	16	17	18	19	20	21
	22	23	24	25	26	27	28
	29	30	1	2	3	4	5
DECEMBRO	6	7	8	9	10	11	12
	13	14	15	16	17	18	19
	20	21	22	23	24	25	26
	27	28	29	30	31		

2º Trimestre

	LUNS	MARTES	MÉRCORES	XOVES	VENRES	SÁBADO	DOMINGO
XANEIRO						1	2
	3	4	5	6	7	8	9
	10	11	12	13	14	15	16
	17	18	19	20	21	22	23
	24	25	26	27	28	29	30
FEBREIRO	31	1	2	3	4	5	6
	7	8	9	10	11	12	13
	14	15	16	17	18	19	20
	21	22	23	24	25	26	27
MARZO	28	1	2	3	4	5	6
	7	8	9	10	11	12	13
	14	15	16	17	18	19	20
	21	22	23	24	25	26	27
ABRIL	28	29	30	31	1	2	3
	4	5	6	7	8	9	10
	11	12	13	14	15	16	17

3º Trimestre

	LUNS	MARTES	MÉRCORES	XOVES	VENRES	SÁBADO	DOMINGO
ABRIL	18	19	20	21	22	23	24
	25	26	27	28	29	30	1
	2	3	4	5	6	7	8
MAIO	9	10	11	12	13	14	15
	16	17	18	19	20	21	22
	23	24	25	26	27	28	29
XUÑO	30	31	1	2	3	4	5
	6	7	8	9	10	11	12
	13	14	15	16	17	18	19
	20	21	22	23	24	25	26
	27	28	29	30			

Cousas para
o verán 

Aniversarios



A large, rounded rectangular area with a light blue grid pattern, intended for writing or drawing. It is framed by a thin blue border and contains a horizontal blue brushstroke at the bottom.

Check-lists

Para mañá...

-
-
-
-
-
-
-
-

IMPRESINDIBLE

Lista de _____

-
-
-
-
-
-
-
-
-
-
-
-

Para a semana...

-
-
-
-
-
-
-
-
-
-
-
-
-

IMPORTANTES

Check-lists

Para mañá...

-
-
-
-
-
-
-
-

IMPRESINDIBLE

Lista de _____

-
-
-
-
-
-
-
-
-
-
-
-

Para a semana...

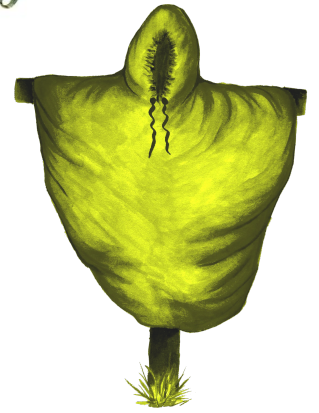
-
-
-
-
-
-
-
-
-
-
-
-
-

IMPORTANTES

Palabras
no
camiño



Sombreiro



Poncho



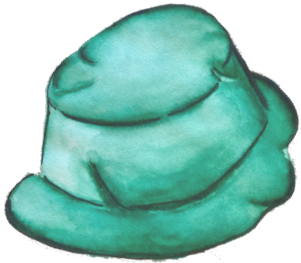
Bordón



Pergameo



Cabaza



Gorro



Capa



Cuncha



Fito



Compostela



Frecha



Chuvasqueiro

CALENDARIOS SEMANAIS



AGOSTO-SETEMBRO

PRIORIDADES:

- ➔
- ➔
- ➔
- ➔
- ➔
- ➔

LUN	MAR	MÉR	XOV	VEN	SÁB	DOM
		1	2	3	4	5
6	7	8	9	10	11	12
13	14	15	16	17	18	19
20	21	22	23	24	25	26
27	28	29	30			

LUNS 30 _

MARTES 31 _

MÉRCORES 1 _

XOVES 2 _

VENRES 3 _

SÁBADO 4 _

DOMINGO 5 _

Palabras do camiño

Albergue:

Casa ou lugar onde se lle dá pousada ao viaxeiro ou onde se atopa refuxio. Os albergues realizan un importante labor como dinamizadores da vida local e contribúen á recuperación do patrimonio histórico.

Para a semana...

-
-
-
-
-
-

SETEMBRO

PRIORIDADES:

→

→

→

→

→

→

LUN	MAR	MÉR	XOV	VEN	SÁB	DOM
		1	2	3	4	5
6	7	8	9	10	11	12
13	14	15	16	17	18	19
20	21	22	23	24	25	26
27	28	29	30			

LUNS 6 _

MARTES 7 _

MÉRCORES 8 _

XOVES 9 _

VENRES 10 _

SÁBADO 11 _

DOMINGO 12 _

Palabras do camiño

Acibeche:

Variedade de lignito duro, negro e brillante que, labrado e puído, pode ser utilizado en xoiaría. Mercou un colar de acibeche.

Para a semana...

-
-
-
-
-
-

SETEMBRO

PRIORIDADES:

➔

➔

➔

➔

➔

➔

LUN	MAR	MÉR	XOV	VEN	SÁB	DOM
		1	2	3	4	5
6	7	8	9	10	11	12
13	14	15	16	17	18	19
20	21	22	23	24	25	26
27	28	29	30			

LUNS 13 _

MARTES 14 _

MÉRCORES 15 _

XOVES 16 _

VENRES 17 _

SÁBADO 18 _

DOMINGO 19 _

Palabras do camiño

Andaina:

- 1.Camiño que se anda. O Camiño Francés ten unha boa andaina.
2. Tempo que se tarda en percorrer un traxecto. Ata a seguinte etapa lévanos unha longa andaina.
- 3.figurado Etapa. Comezou unha nova andaina espiritual.

Para a semana...

SETEMBRO

PRIORIDADES:

➔

➔

➔

➔

➔

➔

LUN	MAR	MÉR	XOV	VEN	SÁB	DOM
		1	2	3	4	5
6	7	8	9	10	11	12
13	14	15	16	17	18	19
20	21	22	23	24	25	26
27	28	29	30			

LUNS 20 _

MARTES 21 _

MÉRCORES 22 _

XOVES 23 _

VENRES 24 _

SÁBADO 25 _

DOMINGO 26 _

Palabras do camiño

Apóstolo:

Cada un dos discípulos de Cristo, incluídos S. Paulo e S. Bernabé, que se encargaron de dar a coñecer o evanxeo.
O apóstolo Santiago.

Para a semana...

-
-
-
-
-
-

SETEMBRO - OUTUBRO

PRIORIDADES:

➤

➤

➤

➤

➤

➤

➤

LUN	MAR	MÉR	XOV	VEN	SÁB	DOM
				1	2	3
4	5	6	7	8	9	10
11	12	13	14	15	16	17
18	19	20	21	22	23	24
25	26	27	28	29	30	31

LUNS 27 _

MARTES 28 _

MÉRCORES 29 _

XOVES 30 _

VENRES 1 _

SÁBADO 2 _

DOMINGO 3 _

Palabras do camiño

Atallo:

Camiño polo que se fai máis curta a distancia entre dous puntos.
Un bo peregrino non confía nos atallos.

Para a semana...

-
-
-
-
-
-

OUTUBRO

PRIORIDADES:

➔

➔

➔

➔

➔

➔

LUN	MAR	MÉR	XOV	VEN	SÁB	DOM
				1	2	3
4	5	6	7	8	9	10
11	12	13	14	15	16	17
18	19	20	21	22	23	24
25	26	27	28	29	30	31

LUNS 4 _

MARTES 5 _

MÉRCORES 6 _

XOVES 7 _

VENRES 8 _

SÁBADO 9 _

DOMINGO 10 _

Palabras do camiño

Bastón:

Vara cun puño que se leva na man para apoiarse ao andar. Hoxe en día o bastón de sendeirismo está substituíndo o bordón.

Para a semana...

-
-
-
-
-
-

OUTUBRO

PRIORIDADES:

➔

➔

➔

➔

➔

➔

➔

LUN	MAR	MÉR	XOV	VEN	SÁB	DOM
				1	2	3
4	5	6	7	8	9	10
11	12	13	14	15	16	17
18	19	20	21	22	23	24
25	26	27	28	29	30	31

LUNS 11 _

MARTES 12 _

MÉRCORES 13 _

XOVES 14 _

VENRES 15 _

SÁBADO 16 _

DOMINGO 17 _

Palabras do camiño

Bocha:

Lesión cutánea producida por un levantamento da epiderme, por mor dunha queimadura, un rozamento, etc., e que inicialmente contén un líquido seroso.

Camiñou tanto que ten os pés cheos de bochas.

Para a semana...

-
-
-
-
-
-

OUTUBRO

PRIORIDADES:

➤

➤

➤

➤

➤

➤

LUN	MAR	MÉR	XOV	VEN	SÁB	DOM
				1	2	3
4	5	6	7	8	9	10
11	12	13	14	15	16	17
18	19	20	21	22	23	24
25	26	27	28	29	30	31

LUNS 18 _

MARTES 19 _

MÉRCORES 20 _

XOVES 21 _

VENRES 22 _

SÁBADO 23 _

DOMINGO 24 _

Palabras do camiño

Bordón:

Bastón ou vara máis altos ca unha persoa e, polo xeral, arqueados na parte superior. O bordón marca mellor o paso nas peregrinacións que o bastón de sendeirismo.

Para a semana...

-
-
-
-
-
-

OUTUBRO

PRIORIDADES:

➔

➔

➔

➔

➔

➔

LUN	MAR	MÉR	XOV	VEN	SÁB	DOM
				1	2	3
4	5	6	7	8	9	10
11	12	13	14	15	16	17
18	19	20	21	22	23	24
25	26	27	28	29	30	31

LUNS 25 _

MARTES 26 _

MÉRCORES 27 _

XOVES 28 _

VENRES 29 _

SÁBADO 30 _

DOMINGO 31 _

Palabras do camiño

Botafumeiro:

Incensario de gran tamaño da catedral de Santiago de Compostela. O botafumeiro utilizado na catedral de Santiago pesa 62 quilogramos baleiro.

Para a semana...

-
-
-
-
-
-

NOVEMBRO

PRIORIDADES:

-
-
-
-
-
-

LUN	MAR	MÉR	XOV	VEN	SÁB	DOM
1	2	3	4	5	6	7
8	9	10	11	12	13	14
15	16	17	18	19	20	21
22	23	24	25	26	27	28
29	30					

LUNS 1 _

MARTES 2 _

MÉRCORES 3 _

XOVES 4 _

VENRES 5 _

SÁBADO 6 _

DOMINGO 7 _

Palabras do camiño

Cabaza:

Elemento que ten a súa orixe na época medieval e que se colga do bordón do peregrino ou dun cinto para transportar líquidos. A cabaza do peregrino é un símbolo do Camiño de Santiago.

Para a semana...

-
-
-
-
-
-

NOVEMBRO

PRIORIDADES:

-
-
-
-
-
-

LUN	MAR	MÉR	XOV	VEN	SÁB	DOM
1	2	3	4	5	6	7
8	9	10	11	12	13	14
15	16	17	18	19	20	21
22	23	24	25	26	27	28
29	30					

LUNS 8 _

MARTES 9 _

MÉRCORES 10 _

XOVES 11 _

VENRES 12 _

SÁBADO 13 _

DOMINGO 14 _

Palabras do camiño

Camarín:

Cámara, situada xeralmente detrás do altar e nun lugar alto e visible, na cal se encontra unha imaxe relixiosa. O camarín do Apóstolo é o Altar Maior da catedral desde o século XVIII e debaixo del está a urna coas reliquias do apóstolo Santiago o Maior.

Para a semana...

-
-
-
-
-
-

NOVEMBRO

PRIORIDADES:

➤

➤

➤

➤

➤

➤

LUN	MAR	MÉR	XOV	VEN	SÁB	DOM
1	2	3	4	5	6	7
8	9	10	11	12	13	14
15	16	17	18	19	20	21
22	23	24	25	26	27	28
29	30					

LUNS 15 _

MARTES 16 _

MÉRCORES 17 _

XOVES 18 _

VENRES 19 _

SÁBADO 20 _

DOMINGO 21 _

Palabras do camiño

Camiñante:

Persoa que vai camiñando. Un camiñante non é un peregrino, porque non o move a espiritualidade.

Para a semana...

-
-
-
-
-
-

NOVEMBRO

PRIORIDADES:

➤
➤
➤
➤
➤
➤

LUN	MAR	MÉR	XOV	VEN	SÁB	DOM
1	2	3	4	5	6	7
8	9	10	11	12	13	14
15	16	17	18	19	20	21
22	23	24	25	26	27	28
29	30					

LUNS 22 _

Blank writing area for LUNS 22.

MARTES 23 _

Blank writing area for MARTES 23.

MÉRCORES 24 _

Blank writing area for MÉRCORES 24.

XOVES 25 _

VENRES 26 _

SÁBADO 27 _

DOMINGO 28 _

Palabras do camiño

Carreiro:

- 1-Camiño estreito que se fai ao andar por el, que só serve para pasar a pé. Antes de chegar a Arzúa, collemos por un carreiro entre dúas leiras.
- 2- Paso estreito entre montañas por onde poden atravesar persoas e animais. Cruzaron a serra por un carreiro cuberto pola neve.

Para a semana...

NOVEMBRO - DECEMBRO

PRIORIDADES:

➔

➔

➔

➔

➔

➔

➔

LUN	MAR	MÉR	XOV	VEN	SÁB	DOM
		1	2	3	4	5
6	7	8	9	10	11	12
13	14	15	16	17	18	19
20	21	22	23	24	25	26
27	28	29	30	31		

LUNS 29 _

MARTES 30 _

MÉRCORES 1 _

XOVES 2 _

VENRES 3 _

SÁBADO 4 _

DOMINGO 5 _

Palabras do camiño

Catedral:

Igrexa principal do territorio eclesiástico que está baixo a xurisdición dun bispo ou dun arcebispo. A construción da actual catedral de Santiago iniciouse en 1075 baixo o reinado de Afonso VI e o patrocinio do bispo Diego Peláez.

Para a semana...

-
-
-
-
-
-

DECEMBRO

PRIORIDADES:



LUN	MAR	MÉR	XOV	VEN	SÁB	DOM
		1	2	3	4	5
6	7	8	9	10	11	12
13	14	15	16	17	18	19
20	21	22	23	24	25	26
27	28	29	30	31		

LUNS 6 _

MARTES 7 _

MÉRCORES 8 _

XOVES 9 _

VENRES 10 _

SÁBADO 11 _

DOMINGO 12 _

Palabras do camiño

Códice:

Libro manuscrito en pergameo no que se recollen obras antigas de importancia histórica ou literaria.

O códice Calixtino é considerada a primeira guía do Camiño de Santiago escrita no s. XII.

Para a semana...

-
-
-
-
-
-
-

DECEMBRO

PRIORIDADES:








LUN MAR MÉR XOQ VEN SÁB DOM

		1	2	3	4	5
6	7	8	9	10	11	12
13	14	15	16	17	18	19
20	21	22	23	24	25	26
27	28	29	30	31		

LUNS 13 _

MARTES 14 _

MÉRCORES 15 _

XOVES 16 _

VENRES 17 _

SÁBADO 18 _

DOMINGO 19 _

Palabras do camiño

Compostela, A:

Certificado oficial que se lles entrega en Santiago de Compostela aos peregrinos que teñan feito o Camiño por motivos relixiosos ou espirituais e que selaran as súas credenciais debidamente ao longo da súa ruta. A Compostela recóllese na Oficina de Atención ao Peregrino da Catedral de Santiago.

Para a semana...

-
-
-
-
-
-

DECEMBRO

PRIORIDADES:

- ➔
- ➔
- ➔
- ➔
- ➔
- ➔
- ➔

LUN	MAR	MÉR	XOV	VEN	SÁB	DOM
		1	2	3	4	5
6	7	8	9	10	11	12
13	14	15	16	17	18	19
20	21	22	23	24	25	26
27	28	29	30	31		

LUNS 20 _

MARTES 21 _

MÉRCORES 22 _

XOVES 23 _

VENRES 24 _

SÁBADO 25 _

DOMINGO 26 _

Palabras do camiño

Cruceiro:

Cruz grande de pedra, lisa ou con figuras esculpidas, sobre unha longa columna asentada nunha plataforma, que se sitúa principalmente nas encrucilladas, á beira dos camiños, nos límites das parroquias e nos adros das igrexas.

Os cruceiros orientaban os peregrinos na antigüidade.

Para a semana...

-
-
-
-
-
-

DECEMBRO-XANEIRO

PRIORIDADES:

- ➔
- ➔
- ➔
- ➔
- ➔
- ➔

LUN MAR MÉR XOY VEN SÁB DOM

					1	2
3	4	5	6	7	8	9
10	11	12	13	14	15	16
17	18	19	20	21	22	23
24	25	26	27	28	29	30
31						

LUNS 27 _

MARTES 28 _

MÉRCORES 29 _

XOVES 30 _

VENRES 31 _

SÁBADO 1 _

DOMINGO 2 _

Palabras do camiño

Cuncha:

Elemento simbólico que representa os distintos camiños que conducen a Santiago.

Inicialmente a cuncha do peregrino permitía distinguir os peregrinos que regresaban á casa daqueles outros que aínda non tiñan chegado a Santiago.

Para a semana...

-
-
-
-
-
-

XANEIRO

PRIORIDADES:








LUN MAR MÉR XOY VEN SÁB DOM

					1	2
3	4	5	6	7	8	9
10	11	12	13	14	15	16
17	18	19	20	21	22	23
24	25	26	27	28	29	30
31						

LUNS 3 _

MARTES 4 _

MÉRCORES 5 _

XOVES 6 _

VENRES 7 _

SÁBADO 8 _

DOMINGO 9 _

Palabras do camiño

Vieira:

Sinal coa forma dese molusco que identifica o Camiño como itinerario cultural europeo. Todos os marcadores do Camiño han de ter a vieira.

Para a semana...

-
-
-
-
-
-

XANEIRO

PRIORIDADES:

➔

➔

➔

➔

➔

➔

LUN MAR MÉR XOY VEN SÁB DOM

					1	2
3	4	5	6	7	8	9
10	11	12	13	14	15	16
17	18	19	20	21	22	23
24	25	26	27	28	29	30
31						

LUNS 10 _

MARTES 11 _

MÉRCORES 12 _

XOVES 13 _

VENRES 14 _

SÁBADO 15 _

DOMINGO 16 _

Palabras do camiño

Cripta:

Galería ou capela subterránea dun templo, xeralmente anterior á construción deste, onde se enterraban os mortos ou onde se custodiaban as reliquias. A cripta do apóstolo Santiago da catedral de Compostela.

Para a semana...

-
-
-
-
-
-

XANEIRO

PRIORIDADES:

➔

➔

➔

➔

➔

➔

LUN MAR MÉR XOY VEN SÁB DOM

					1	2
3	4	5	6	7	8	9
10	11	12	13	14	15	16
17	18	19	20	21	22	23
24	25	26	27	28	29	30
31						

LUNS 17 _

MARTES 18 _

MÉRCORES 19 _

XOVES 20 _

VENRES 21 _

SÁBADO 22 _

DOMINGO 23 _

Palabras do camiño

Deán:

Cóengo que preside o cabido, órgano que administra a catedral. O deán de Santiago celebra as liturxias máis solemnes na Catedral.

Para a semana...

-
-
-
-
-
-

XANEIRO

PRIORIDADES:

➔

➔

➔

➔

➔

➔

LUN MAR MÉR XOY VEN SÁB DOM

					1	2
3	4	5	6	7	8	9
10	11	12	13	14	15	16
17	18	19	20	21	22	23
24	25	26	27	28	29	30

31

LUNS 24 _

MARTES 25 _

MÉRCORES 26 _

XOVES 27 _

VENRES 28 _

SÁBADO 29 _

DOMINGO 30 _

Palabras do camiño

Escarcela:

Bolsa que os peregrinos portaban normalmente á cintura para gardar o diñeiro co que financiaban a súa peregrinación a Santiago de Compostela. O feito de que estea sempre aberta simboliza que os peregrinos deben estar preparados para dar e recibir.

Para a semana...

-
-
-
-
-
-

XANEIRO - FEBREIRO

PRIORIDADES:

➔

➔

➔

➔

➔

➔

LUN	MAR	MÉR	XOV	VEN	SÁB	DOM
	1	2	3	4	5	6
7	8	9	10	11	12	13
14	15	16	17	18	19	20
21	22	23	24	25	26	27
28						

LUNS 31 _

MARTES 1 _

MÉRCORES 2 _

XOVES 3 _

VENRES 4 _

SÁBADO 5 _

DOMINGO 6 _

Palabras do camiño

Ermida:

Igrexa pequena, situada xeralmente lonxe ou fóra dun núcleo de poboación, onde se venera un santo ou unha reliquia.

A Ermida de San Guillerme, no Camiño de Fisterra, foi un referente moi importante na antigüidade.

Para a semana...

-
-
-
-
-
-
-

FEBREIRO

PRIORIDADES:

➤

➤

➤

➤

➤

➤

LUN	MAR	MÉR	XOV	VEN	SÁB	DOM
	1	2	3	4	5	6
7	8	9	10	11	12	13
14	15	16	17	18	19	20
21	22	23	24	25	26	27
28						

LUNS 7 _

MARTES 8 _

MÉRCORES 9 _

XOVES 10 _

VENRES 11 _

SÁBADO 12 _

DOMINGO 13 _

Palabras do camiño

Espiritualidade:

Conxunto de ideas referentes á vida espiritual. O Camiño de Santiago é unha das rutas máis importantes de espiritualidade do mundo.

Para a semana...

-
-
-
-
-
-

FEBREIRO

PRIORIDADES:

➔

➔

➔

➔

➔

➔

LUN	MAR	MÉR	XOV	VEN	SÁB	DOM
	1	2	3	4	5	6
7	8	9	10	11	12	13
14	15	16	17	18	19	20
21	22	23	24	25	26	27
28						

LUNS 14 _

MARTES 15 _

MÉRCORES 16 _

XOVES 17 _

VENRES 18 _

SÁBADO 19 _

DOMINGO 20 _

Palabras do camiño

Esclavina:

Capa curta de tea ou coiro que cobre os ombros. A esclavina era moi usada polos peregrinos que acudían a Santiago.

Para a semana...

-
-
-
-
-
-

FEBREIRO

PRIORIDADES:

➔

➔

➔

➔

➔

➔

➔

LUN	MAR	MÉR	XOV	VEN	SÁB	DOM
	1	2	3	4	5	6
7	8	9	10	11	12	13
14	15	16	17	18	19	20
21	22	23	24	25	26	27
28						

LUNS 21 _

MARTES 22 _

MÉRCORES 23 _

XOVES 24 _

VENRES 25 _

SÁBADO 26 _

DOMINGO 27 _

Palabras do camiño

Etapas:

Traxecto que se percorre entre dous puntos relevantes dentro do Camiño de Santiago. O Camiño Primitivo ten 11 etapas.

Para a semana...

-
-
-
-
-
-

FEBREIRO - MARZO

PRIORIDADES:

➔

➔

➔

➔

➔

➔

LUN MAR MÉR XOV VEN SÁB DOM

	1	2	3	4	5	6
7	8	9	10	11	12	13
14	15	16	17	18	19	20
21	22	23	24	25	26	27
28	29	30	31			

LUNS 28 _

Blank writing area for LUNS 28

MARTES 1 _

Blank writing area for MARTES 1

MÉRCORES 2 _

Blank writing area for MÉRCORES 2

XOVES 3 _

VENRES 4 _

SÁBADO 5 _

DOMINGO 6 _

Palabras do camiño

Fisterrana, A:

Certificado de ter percorrido o Camiño de Santiago a Fisterra.

A Fisterrana expídese no Concello de Fisterra desde 1997.

Para a semana...

-
-
-
-
-
-

MARZO

PRIORIDADES:

➤

➤

➤

➤

➤

➤

LUN MAR MÉR XOV VEN SÁB DOM

	1	2	3	4	5	6
7	8	9	10	11	12	13
14	15	16	17	18	19	20
21	22	23	24	25	26	27
28	29	30	31			

LUNS 7 _

MARTES 8 _

MÉRCORES 9 _

XOVES 10 _

VENRES 11 _

SÁBADO 12 _

DOMINGO 13 _

Palabras do camiño

Frecha:

Signo ou figura con forma de barra fina rematada en punta. As frechas amarelas no Camiño indicanlles aos peregrinos o camiño correcto.

Para a semana...

-
-
-
-
-
-

MARZO

PRIORIDADES:








LUN MAR MÉR XOY VEN SÁB DOM

	1	2	3	4	5	6
7	8	9	10	11	12	13
14	15	16	17	18	19	20
21	22	23	24	25	26	27
28	29	30	31			

LUNS 14 _

MARTES 15 _

MÉRCORES 16 _

XOVES 17 _

VENRES 18 _

SÁBADO 19 _

DOMINGO 20 _

Palabras do camiño

Guía:

Listaxe de datos, polo xeral, en orde alfabética e en forma de libro, na que se informa sobre unha determinada materia.
Hai centos de guías do Camiño.

Para a semana...

-
-
-
-
-
-

MARZO

PRIORIDADES:

➤

➤

➤

➤

➤

➤

LUN MAR MÉR XOV VEN SÁB DOM

	1	2	3	4	5	6
7	8	9	10	11	12	13
14	15	16	17	18	19	20
21	22	23	24	25	26	27
28	29	30	31			

LUNS 21 _

MARTES 22 _

MÉRCORES 23 _

XOVES 24 _

VENRES 25 _

SÁBADO 26 _

DOMINGO 27 _

Palabras do camiño

Hospitaleira, hospitaleiro:

[Persoa] que acollía pobres ou peregrinos na súa casa.

É hospitaleira nun albergue do Camiño de Santiago.

Para a semana...

-
-
-
-
-
-

MARZO-ABRIL

PRIORIDADES:

➤

➤

➤

➤

➤

➤

LUN	MAR	MÉR	XOV	VEN	SÁB	DOM
				1	2	3
4	5	6	7	8	9	10
11	12	13	14	15	16	17
18	19	20	21	22	23	24
25	26	27	28	29	30	

LUNS 28 _

Blank writing area for LUNS 28.

MARTES 29 _

Blank writing area for MARTES 29.

MÉRCORES 30 _

Blank writing area for MÉRCORES 30.

XOVES 31 _

VENRES 1 _

SÁBADO 2 _

DOMINGO 3 _

Palabras do camiño

Hostal:

Establecemento onde, mediante pagamento, se dá aloxamento e comida, e que xeralmente é de menor luxo e menor tamaño có hotel. O camiño ofrece distintos tipos de aloxamentos: albergues, pensións, hostais e casas rurais.

Para a semana...

-
-
-
-
-
-

ABRIL

PRIORIDADES:

➤

➤

➤

➤

➤

➤

LUN	MAR	MÉR	XOV	VEN	SÁB	DOM
				1	2	3
4	5	6	7	8	9	10
11	12	13	14	15	16	17
18	19	20	21	22	23	24
25	26	27	28	29	30	

LUNS 4 _

MARTES 5 _

MÉRCORES 6 _

XOVES 7 _

VENRES 8 _

SÁBADO 9 _

DOMINGO 10 _

Palabras do camiño

Incenso:

Especie de goma extraída de certas árbores que, ao arder, desprende un recendo e que se emprega normalmente en cerimoniais relixiosas.

O botafumeiro échese cuns 400 gr de carbón e incenso.

Para a semana...

-
-
-
-
-
-

ABRIL

PRIORIDADES:

➤

➤

➤

➤

➤

➤

LUN	MAR	MÉR	XOV	VEN	SÁB	DOM
				1	2	3
4	5	6	7	8	9	10
11	12	13	14	15	16	17
18	19	20	21	22	23	24
25	26	27	28	29	30	

LUNS 11 _

MARTES 12 _

MÉRCORES 13 _

XOVES 14 _

VENRES 15 _

SÁBADO 16 _

DOMINGO 17 _

Palabras do camiño

Indulgencia:

Perdón dos pecados para os católicos e, por tanto, das penas que estes comportan, que a Igrexa concede en determinadas ocasións. Os anos santos os peregrinos veñen a Santiago gañar a indulgencia.

Para a semana...

-
-
-
-
-
-

ABRIL

PRIORIDADES:

➤

➤

➤

➤

➤

➤

LUN	MAR	MÉR	XOV	VEN	SÁB	DOM
				1	2	3
4	5	6	7	8	9	10
11	12	13	14	15	16	17
18	19	20	21	22	23	24
25	26	27	28	29	30	

LUNS 18 _

MARTES 19 _

MÉRCORES 20 _

XOVES 21 _

VENRES 22 _

SÁBADO 23 _

DOMINGO 24 _

Palabras do camiño

Lanterna:

Aparello manual, en forma de caixa pequena ou de cilindro, cunha lámpada no seu interior protexida por un vidro, que produce luz mediante pilas.

Apagóuselle a lanterna no medio da noite.

Para a semana...

-
-
-
-
-
-
-

ABRIL-MAIO

PRIORIDADES:

-
-
-
-
-
-

LUN MAR MÉR XOY VEN SÁB DOM

						1
2	3	4	5	6	7	8
9	10	11	12	13	14	15
16	17	18	19	20	21	22
23	24	25	26	27	28	29
30	31					

LUNS 25 _

MARTES 26 _

MÉRCORES 27 _

XOVES 28 _

VENRES 29 _

SÁBADO 30 _

DOMINGO 1 _

Palabras do camiño

Milladoiro:

Montículo formado por pequenas pedras amontoadas a través do tempo polos romeiros e peregrinos que se dirixían a algún santuario relixioso.

O milladoiro da Cruz de Ferro, en León, é o máis antigo do Camiño.

Para a semana...

-
-
-
-
-
-

MAIO

PRIORIDADES:

➔

➔

➔

➔

➔

➔

LUN MAR MÉR XOY VEN SÁB DOM

						1
2	3	4	5	6	7	8
9	10	11	12	13	14	15
16	17	18	19	20	21	22
23	24	25	26	27	28	29
30	31					

LUNS 2 _

MARTES 3 _

MÉRCORES 4 _

XOVES 5 _

VENRES 6 _

SÁBADO 7 _

DOMINGO 8 _

Palabras do camiño

Mouteira:

Bloques de pedra ou formigón colocados por institucións oficiais para indicar tanto a dirección do Camiño (cunha frecha amarela), como para marcar a distancia que nos separa de Santiago de Compostela.

As mouteiras do Camiño inclúen unha cuncha de vieira amarela con fondo azul e adoitan estar separadas entre si por 1 quilómetro, agás en Galicia, onde se separan só por 500 metros.

Para a semana...

-
-
-
-
-
-
-

MAIO

PRIORIDADES:

➔

➔

➔

➔

➔

➔

LUN	MAR	MÉR	XOV	VEN	SÁB	DOM
						1
2	3	4	5	6	7	8
9	10	11	12	13	14	15
16	17	18	19	20	21	22
23	24	25	26	27	28	29
30	31					

LUNS 9 _

MARTES 10 _

MÉRCORES 11 _

XOVES 12 _

VENRES 13 _

SÁBADO 14 _

DOMINGO 15 _

Palabras do camiño

Muxiana, A:

Certificado de ter percorrido o Camiño de Santiago a Muxía.

Ao igual que a Fisterrana, para obter a Muxiana cómpre portar e presentar a Credencial do Peregrino selada durante o traxecto que pasa por Negreira, Olveiroa, Fisterra ou Lires.

Para a semana...

-
-
-
-
-
-

MAIO

PRIORIDADES:

➤

➤

➤

➤

➤

➤

LUN MAR MÉR XOV VEN SÁB DOM

						1
2	3	4	5	6	7	8
9	10	11	12	13	14	15
16	17	18	19	20	21	22
23	24	25	26	27	28	29
30	31					

LUNS 16 _

Blank writing area for Monday, May 16th.

MARTES 17 _

Blank writing area for Tuesday, May 17th.

MÉRCORES 18 _

Blank writing area for Wednesday, May 18th.

XOVES 19 _

VENRES 20 _

SÁBADO 21 _

DOMINGO 22 _

Palabras do camiño

Ofrenda:

Doazón, xeralmente de carácter relixioso.
Fixo o Camiño como ofrenda pola súa curación.

Para a semana...

-
-
-
-
-
-

MAIO

PRIORIDADES:

- ➔
- ➔
- ➔
- ➔
- ➔
- ➔

LUN MAR MÉR XOY VEN SÁB DOM

						1
2	3	4	5	6	7	8
9	10	11	12	13	14	15
16	17	18	19	20	21	22
23	24	25	26	27	28	29
30	31					

LUNS 23 _

MARTES 24 _

MÉRCORES 25 _

XOVES 26 _

VENRES 27 _

SÁBADO 28 _

DOMINGO 29 _

Palabras do camiño

Patrimonio:

Conxunto de cousas materiais ou inmateriais de certa antigüidade e importancia recoñecida, pertencente a unha colectividade.

En xullo do 2015 completouse o Ben declarado Patrimonio Mundial "Camiño de Santiago de Compostela" que ata esa data só incluía o Camiño Francés.

Para a semana...

-
-
-
-
-
-

MAIO-XUÑO

PRIORIDADES:

➔

➔

➔

➔

➔

➔

LUN MAR MÉR XOY VEN SÁB DOM

		1	2	3	4	5
6	7	8	9	10	11	12
13	14	15	16	17	18	19
20	21	22	23	24	25	26
27	28	29	30			

LUNS 30 _

MARTES 31 _

MÉRCORES 1 _

XOVES 2 _

VENRES 3 _

SÁBADO 4 _

DOMINGO 5 _

Palabras do camiño

Xacobeo:

Relativo ou pertencente ao apóstolo Santiago e ao seu culto. A celebración do Ano Xacobeo estendeuse por primeira vez durante dous anos seguidos por mor da situación de pandemia.

Para a semana...

-
-
-
-
-
-

XUÑO

PRIORIDADES:

-
-
-
-
-
-

LUN	MAR	MÉR	XOV	VEN	SÁB	DOM
		1	2	3	4	5
6	7	8	9	10	11	12
13	14	15	16	17	18	19
20	21	22	23	24	25	26
27	28	29	30			

LUNS 6 _

MARTES 7 _

MÉRCORES 8 _

XOVES 9 _

VENRES 10 _

SÁBADO 11 _

DOMINGO 12 _

Palabras do camiño

Peregrinar:

Facer unha viaxe por devoción ou promesa.
Moitos crentes peregrinan a Santiago de Compostela.

Para a semana...

-
-
-
-
-
-

XUÑO

PRIORIDADES:

-
-
-
-
-
-

LUN	MAR	MÉR	XOV	VEN	SÁB	DOM
		1	2	3	4	5
6	7	8	9	10	11	12
13	14	15	16	17	18	19
20	21	22	23	24	25	26
27	28	29	30			

LUNS 13 _

MARTES 14 _

MÉRCORES 15 _

XOVES 16 _

VENRES 17 _

SÁBADO 18 _

DOMINGO 19 _

Palabras do camiño

Pórtico:

Espazo cuberto, con columnas, situado diante dalgúns edificios notables, templos, etc. O Pórtico da Gloria é unha das visitas obrigadas dos peregrinos ao chegaren a Santiago.

Para a semana...

-
-
-
-
-
-

XUÑO

PRIORIDADES:

-
-
-
-
-
-

LUN	MAR	MÉR	XOV	VEN	SÁB	DOM
		1	2	3	4	5
6	7	8	9	10	11	12
13	14	15	16	17	18	19
20	21	22	23	24	25	26
27	28	29	30			

LUNS 20 _

MARTES 21 _

MÉRCORES 22 _

XOVES 23 _

VENRES 24 _

SÁBADO 25 _

DOMINGO 26 _

Palabras do camiño

Promesa:

Ofrecemento que se lle fai a Deus, á Virxe ou a algún santo de realizar unha obra piadosa. Fai o Camiño para cumprir unha promesa que lle fixo a Santiago Apóstolo.

Para a semana...

-
-
-
-
-
-

XUÑO - XULLO

PRIORIDADES:

➤
➤
➤
➤
➤
➤

LUN MAR MÉR XOY VEN SÁB DOM

				1	2	3
4	5	6	7	8	9	10
11	12	13	14	15	16	17
18	19	20	21	22	23	24
25	26	27	28	29	30	31

LUNS 27 _

MARTES 28 _

MÉRCORES 29 _

XOVES 31 _

VENRES 1 _

SÁBADO 2 _

DOMINGO 3 _

Palabras do camiño

Reliquia:

Parte do corpo dun santo, ou obxecto co que este tivo contacto, que é motivo de veneración. As reliquias do Apóstolo Santiago e dos seus discípulos Atanasio e Teodoro están baixo o altar maior da Catedral.

Para a semana...

-
-
-
-
-

XULLO

PRIORIDADES:

➔

➔

➔

➔

➔

➔

LUN MAR MÉR XOY VEN SÁB DOM

				1	2	3
4	5	6	7	8	9	10
11	12	13	14	15	16	17
18	19	20	21	22	23	24
25	26	27	28	29	30	31

LUNS 4 _

MARTES 5 _

MÉRCORES 6 _

XOVES 7 _

VENRES 8 _

SÁBADO 9 _

DOMINGO 10 _

Palabras do camiño

Rozadura:

Sinal que queda na pel ou nunha superficie calquera ao ser rozada por algo.

Hai que usar bo calzado no Camiño para evitar rozaduras.

Para a semana...

-
-
-
-
-
-

XULLO

PRIORIDADES:








LUN	MAR	MÉR	XOV	VEN	SÁB	DOM
				1	2	3
4	5	6	7	8	9	10
11	12	13	14	15	16	17
18	19	20	21	22	23	24
25	26	27	28	29	30	31

LUNS 11 _

MARTES 12 _

MÉRCORES 13 _

XOVES 14 _

VENRES 15 _

SÁBADO 16 _

DOMINGO 17 _

Palabras do camiño

Romeiro, romeira:

Peregrino.

Todos os romeiros son peregrinos pero non todos os peregrinos son romeiros.

Para a semana...

-
-
-
-
-
-

XULLO

PRIORIDADES:

➤
➤
➤
➤
➤
➤

LUN	MAR	MÉR	XOV	VEN	SÁB	DOM
				1	2	3
4	5	6	7	8	9	10
11	12	13	14	15	16	17
18	19	20	21	22	23	24
25	26	27	28	29	30	31

LUNS 18 _

MARTES 19 _

MÉRCORES 20 _

XOVES 21 _

VENRES 22 _

SÁBADO 23 _

DOMINGO 24 _

Palabras do camiño

Rumbo:

Dirección en que se despraza unha persoa ou un vehículo. Aquelas peregrinas levan un rumbo fixo.

Para a semana...

-
-
-
-
-
-

XOVES 28 _

VENRES 29 _

SÁBADO 30 _

DOMINGO 31 _

Palabras do camiño

Santuario:

Edificio consagrado ao culto relixioso.

O santuario da Virxe da Barca é unha visita obrigada no Camiño de Fisterra.

Para a semana...

-
-
-
-
-
-

AGOSTO

PRIORIDADES:

-
-
-
-
-
-

LUN	MAR	MÉR	XOV	VEN	SÁB	DOM
1	2	3	4	5	6	7
8	9	10	11	12	13	14
15	16	17	18	19	20	21
22	23	24	25	26	27	28
29	30	31				

LUNS 1 _

MARTES 2 _

MÉRCORES 3 _

XOVES 4 _

VENRES 5 _

SÁBADO 6 _

DOMINGO 7 _

Palabras do camiño

Tendinite:

Inflamación dun tendón ou de varios. Moitos dos peregrinos que fan o Camiño de Santiago sofren tendinite.

Para a semana...

-
-
-
-
-
-

AGOSTO

PRIORIDADES:

➤

➤

➤

➤

➤

➤

LUN	MAR	MÉR	XOV	VEN	SÁB	DOM
1	2	3	4	5	6	7
8	9	10	11	12	13	14
15	16	17	18	19	20	21
22	23	24	25	26	27	28
29	30	31				

LUNS 8 _

MARTES 9 _

MÉRCORES 10 _

XOVES 11 _

VENRES 12 _

SÁBADO 13 _

DOMINGO 14 _

Palabras do camiño

Tiraboleiro:

Persoa encargada de manexar o botafumeiro, particularmente o da catedral de Santiago de Compostela. Os tiraboleiros levan vestiduras encarnadas.

Para a semana...

-
-
-
-
-
-

AGOSTO

PRIORIDADES:

-
-
-
-
-
-

LUN	MAR	MÉR	XOV	VEN	SÁB	DOM
1	2	3	4	5	6	7
8	9	10	11	12	13	14
15	16	17	18	19	20	21
22	23	24	25	26	27	28
29	30	31				

LUNS 15 _

MARTES 16 _

MÉRCORES 17 _

XOVES 18 _

VENRES 19 _

SÁBADO 20 _

DOMINGO 21 _

Palabras do camiño

Torcedura:

Lesión producida ao estirar violentamente unha articulación.

A mala caída produciulle á peregrina unha torcedura no tornecelo.

Para a semana...

-
-
-
-
-
-

AGOSTO

PRIORIDADES:

➔

➔

➔

➔

➔

➔

LUN	MAR	MÉR	XOV	VEN	SÁB	DOM
1	2	3	4	5	6	7
8	9	10	11	12	13	14
15	16	17	18	19	20	21
22	23	24	25	26	27	28
29	30	31				

LUNS 22 _

MARTES 23 _

MÉRCORES 24 _

XOVES 25 _

VENRES 26 _

SÁBADO 27 _

DOMINGO 28 _

Palabras do camiño

Ultreia:

Saúdo entre peregrinos para animárense uns a outros nas súas xornadas. Algúns historiadores sosteñen que o seu significado é "Aleluia!", e que máis que un saúdo, sería unha expresión de xúbilo dos peregrinos ao chegaren a Santiago de Compostela.

Para a semana...

-
-
-
-
-
-

AGOSTO

PRIORIDADES:

➔

➔

➔

➔

➔

➔

LUN	MAR	MÉR	XOV	VEN	SÁB	DOM
1	2	3	4	5	6	7
8	9	10	11	12	13	14
15	16	17	18	19	20	21
22	23	24	25	26	27	28
29	30	31				

LUNS 29 _

MARTES 30 _

MÉRCORES 31 _

NOTAS:

