

XUNTA DE GALICIA

PRESIDENCIA

Secretaría Xeral de Política Lingüística

CEIP DE MONFORTE

Ronda M^{ra} Emilia Casas Baamonde, s/n

27400 MONFORTE (Lugo)

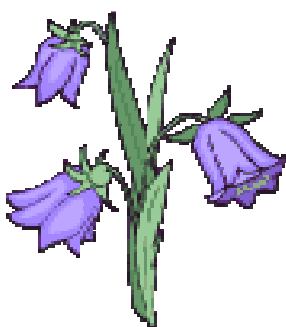
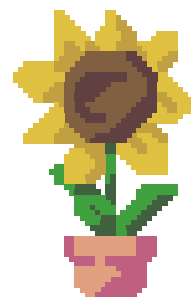
Teléfono e Fax.: 982 400 442 / 609906524

e-mail: ceip.monforte@edu.xunta.es

Web: <http://centros.edu.xunta.es/ceipdemonforte>

PRESENTACIÓN

Unha vez máis no maio
As LETRAS imos celebrar,
por iso convosco
MELOS volta a estar.



MELOS non é un doce,
nin tampouco un bombón,
MELOS é unha revista
que alegra o corazón

Xa sabes que as vacacións constitúen o período de tempo no que se descansa das actividades habituais, no teu caso dos estudos e das rutinas do colexio.

Pero, cantas cousas se fan durante as mesmas? Esta revista é para que pases un rato de lecer, e non esquezas o teu idioma, divírtete mentres estás na praia e divírtete en galego. Non atoparás esta revista en quioscos, pero si na túa páxina do cole, estará aí esperando que a atopas, que a visites, que a imprimas e, por último, que resolves os seus enigmas. Ti es o ou a protagonista, ti podes facer que chegue a todos aqueles nenos e nenas que non a coñecen. Presume un pouco das cousas que facemos no noso cole e compárteas cos demais amigos e amigas doutros colexios, que vexan o orgulloso e orgullosa que estás da túa lingua e demóstralle que tamén en galego se pode un divertir,

Maio de 2009

Equipo de Normalización Lingüística:

CEIP DE MONFORTE

Ronda M^a Emilia Casas Baamonde, s/n

27400 MONFORTE (Lugo)

Teléfono e Fax.: 982 400 442 / 609906524

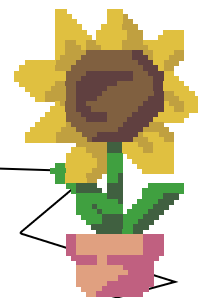
e-mail: ceip.monforte@edu.xunta.es

Web: <http://centros.edu.xunta.es/ceipdemonforte>

Se o vindeiro maio
MELOS aquí volta a estar,
é sinal de que no Novo
A LINGUA segue a medrar

ADIVIÑAS

"1 - Qué cousa ten o muiño
precisa e non necesaria;
non pode moer sen ela
e no lle serve de nada?"



"2 -Un pratiño de noces
que pola noite se espa-
llan e polo día se es-
conden"

"4—Imos para a cama
facer o que Deus manda
xuntar pelo con pelo
e o bule-bule no medio."

"3 -Unha cousiña cousa
que nace no monte
no monte se cría
e cando chega a casa
cachea as esquinas"

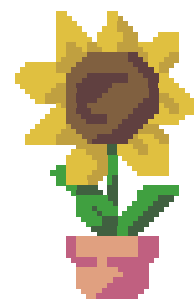


"5 -Alto ou baixo
deitado ou de pé
sempre está calado
e non hai quen fale mellor ca el"

A pizarra

A	B	C	D	E
1	7	13	20	6
25	9	2	23	11
14	22	17	8	16
4	12	10	3	19
24	18	5	15	21

Debes escoller cinco números diferentes, un de cada columna, de forma que ao sumalos consigamos o resultado máis alto posible. Non se poden utilizar dous números da mesma fila ou liña diagonal.



Cadro de letras

T =

O =

M =

A =

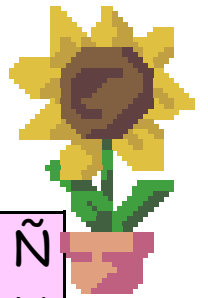
R =

T	O	M	A	R	33
T	M	R	T	T	33
O	M	R	R	R	24
O	A	A	R	M	34
M	A	O	T	T	37
35	35	29	33	29	

Busca o valor das letras para que se cumpran as sumas

.....

Escribe cantas veces están repetidas os letras que se indican en cada caso



A	C	H	L
M	X	C	V
C	L	M	R
T	C	A	N

A	C	H	L
M	X	C	V
C	L	M	R
T	C	A	N

Q	O	T	X
M	I	H	R
X	E	H	G
X	X	O	A

L	X	E	Ñ
E	M	E	X
A	E	L	X
X	E	O	E

A veces I veces H veces X veces
 C veces P veces O veces E veces
 M veces S veces X veces L veces

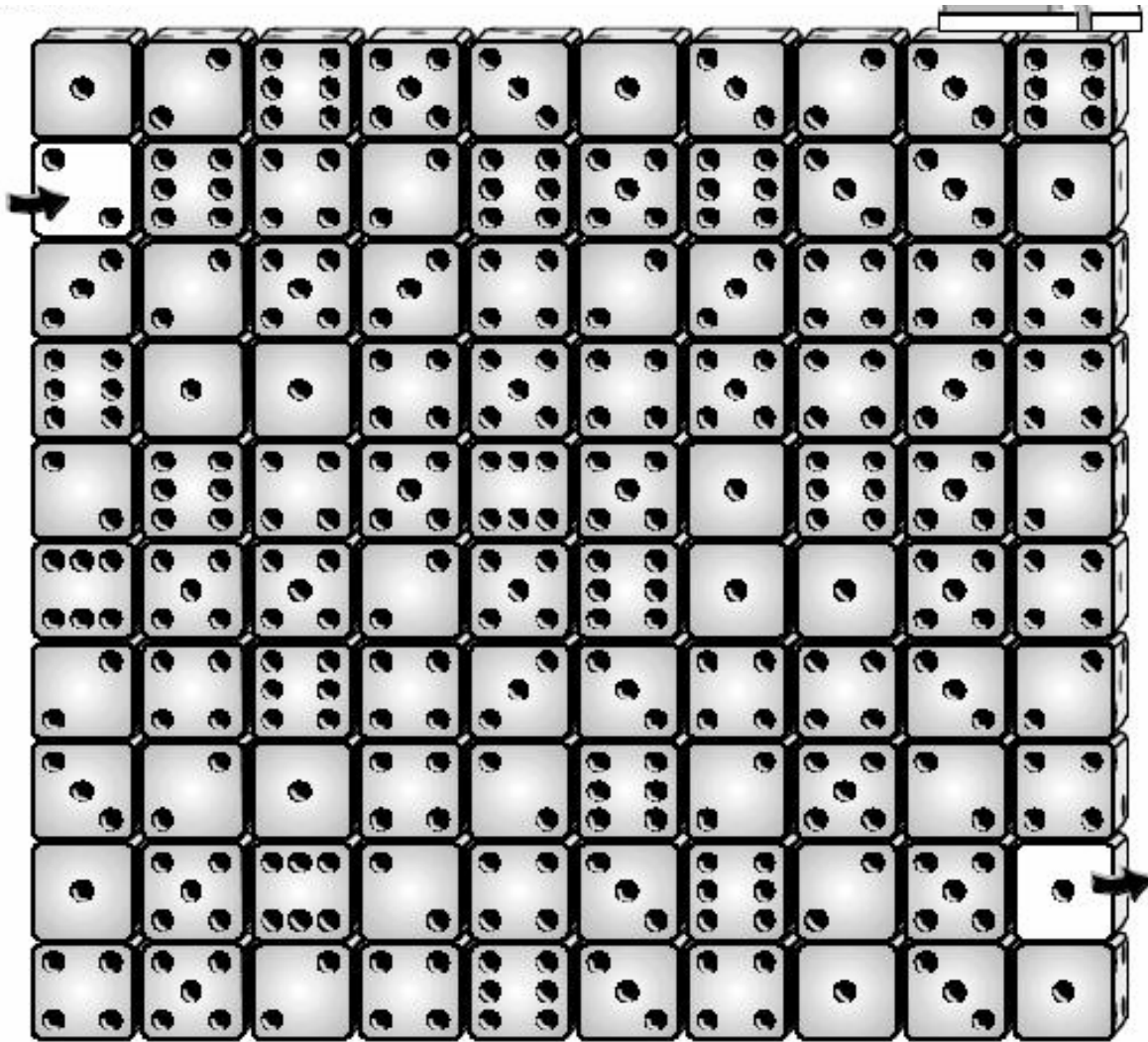
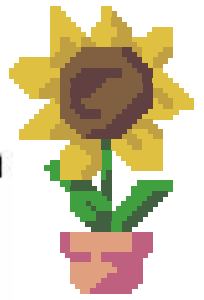
A partir da letra central e seguindo o percorrido da espiral, le o texto oculto e contesta as preguntas.

E	S	U	P	E	R	A	L	A	P	O
U	M	A	L	P	A	R	A	X	E	L
Q	R	T	A	R	D	E	Q	U	N	O
A	O	A	M	A	S	I	A	E	T	S
I	N	C	E	A	R	D	D	A	E	S
R	O	E	D	T	N	O	O	Q	N	E
E	A	D	A	N	O	U	T	U	O	U
B	R	E	N	A	O	X	E	E	S	S
A	E	S	N	E	O	P	M	L	E	P
H	E	D	A	D	I	O	S	A	U	R
E	U	Q	E	O	D	A	T	S	E	O
	S	O	I	D	E	M	S	O	I	P

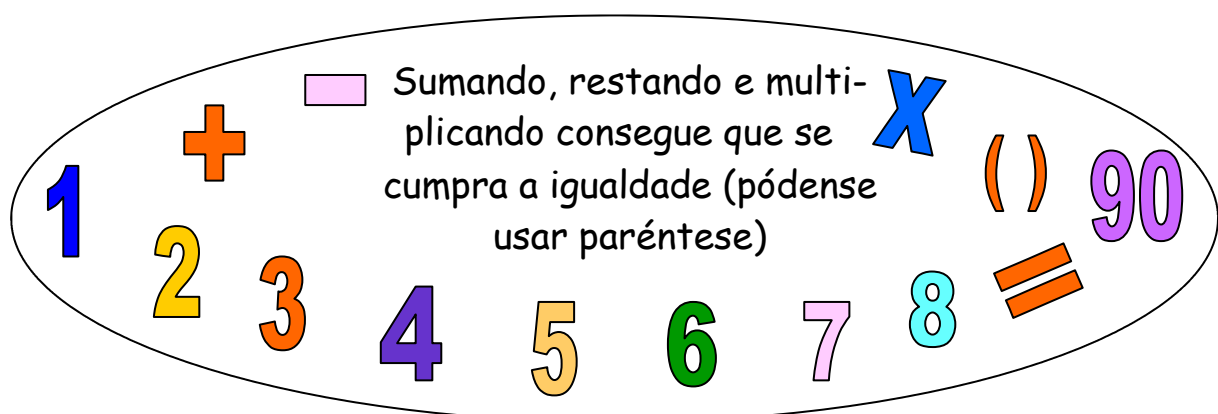


A que cousa tiña que se acostumar Xoana?
 Había quen podía axudala?
 Canto tempo tardou en se decatar da situación?
 No estado de Xoana. Que é o habitual?

Labirinto

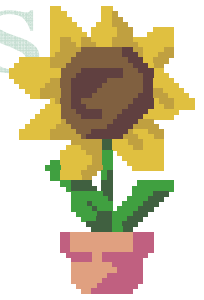


Atravesa este labirinto, desprazándote en liñas rectas e nunca en diagonal, saltando cada vez tantos dados como puntos hai no dado de partida (nun dado de 5 puntos, avanzarás 5 dados; se caes nun dado de 3 puntos, avanzarás 3 dados, etc.). Se non hai suficientes dados na dirección elixida, deberás tomar outra.



Barullo de letras

Barullo de letras



Busca os nomes de seis cores; coas letras que sobren vas poder ler un fragmento que logo escribirás embaixo

A	N	I	N	L	G	U	E	N	L	E	L
Z	E	D	I	A	X	E	R	A	D	E	N
U	D	E	X	R	A	M	A	R	I	V	S
I	D	E	O	A	N	D	E	E	V	I	I
S	Ñ	E	R	N	A	V	E	L	A	O	V
Í	A	O	A	X	C	O	T	Í	O	L	S
A	Í	R	M	A	R	E	L	O	E	E	E
N	T	V	E	R	M	E	L	L	O	T	R
A	R	D	O	C	A	S	E	T	O	A	

.....

.....

.....

Mensaxe en clave: Para atopar a resposta, tes que utilizar a clave e escribir a letra axeitada nos cadriños baleiros. Quen coida das flores?

E		D
A	1	E
F	2	N
O	3	U
Q	4	P
R	5	Z
L	6	A
I	7	C
D	8	S

3E	5E	6D	4D	6E	5D

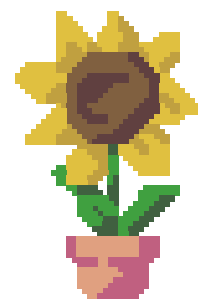
4E	3D	1D	7D	3E	7E	8E	6D

6D	4E	3D	1D	6E	6D	8D

2E	6E	3E	5E	1D	1D	4D	1E	7D	3E

.....

XEROGLÍFICOS



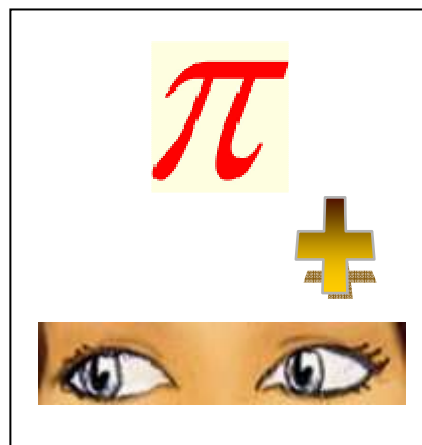
1—De que triângulo se trata?



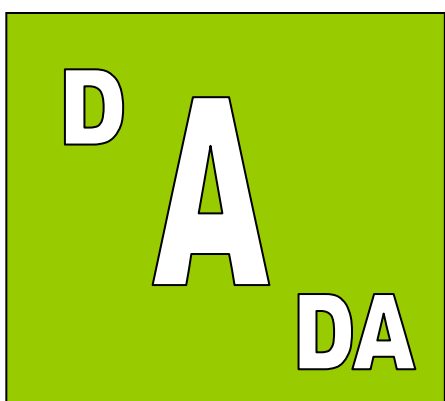
3—Que che debe?



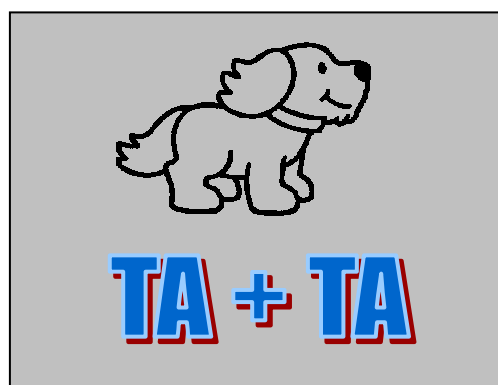
2- Quen te veu visitar?



4—Que hai no cole de novo?

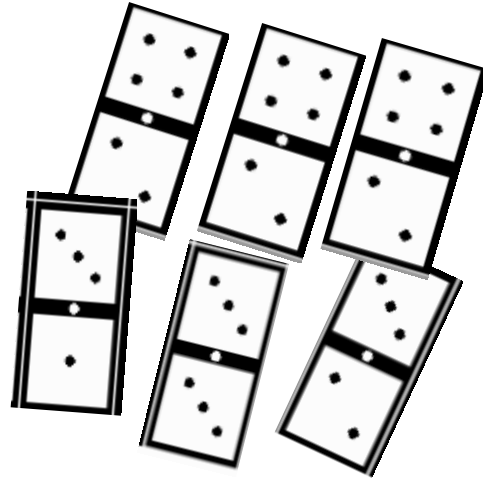
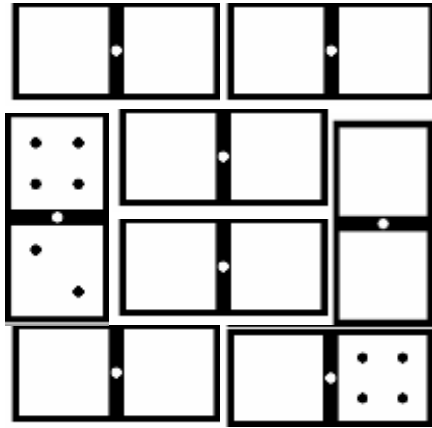
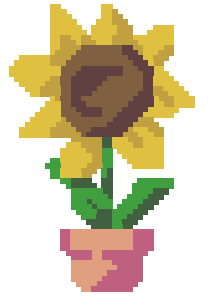


5— De onde vés?



6—Unha forma musical

Coloca as fichas do dominó de maneira que as catro columnas, as catro liñas e as dúas diagonais sumen un total de DEZ

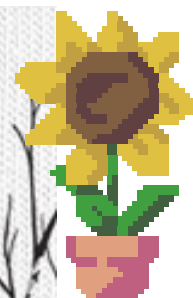


VIÑO VIÑO + VIÑO <hr style="width: 100%;"/> EBRIO	Substitúe as letras por números para que as operacións sexan correctas. A letras iguais corresponden números iguais.
--	--

Para resolver esta **Cruzada numérica** debes utilizar cifras do 1 ao 9 de forma que a suma de cada serie horizontal ou vertical sexa igual ao número situado á esquerda ou encima de cada bloque. Non se poden repetir cifras

/	14	15	14	/	16	12	8	17
22				21 18				
39			8				3	
4			8 21	1			19	19
/	14	11 14	4		8			
22		9			9	7 12		
12	5			26			6	
19				23	1			

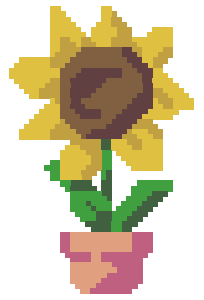
Cantos animais podería atopar o raposo?



Descobre o número...

MARÍA DI:	EU PENSO:
"É un número menor que 1000"	
" É capicúa"	
" A cifra das centenas é 5"	
" A suma das súas cifras é 18"	
" Trátase do número?"	

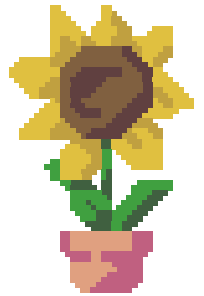
Descubre neste xeroglífico os seguintes nomes de cousas da rúa: farola, beirarrúa, papaleiras, árbores, estatua, semáforo, estradas, coches, autobuses, bancos.



Ramón Piñeiro (Letras Galegas 2009)

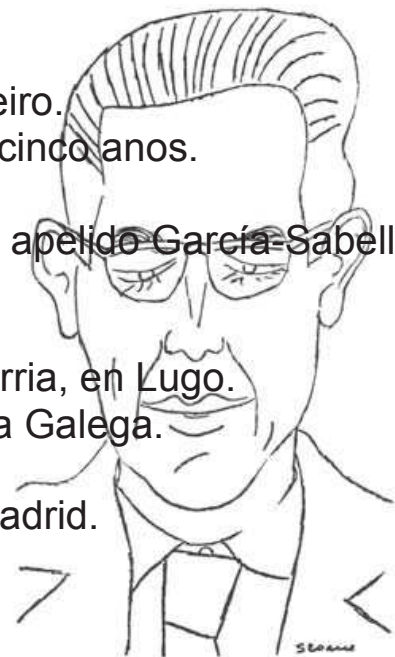
ENCrucILLADO

			1-	R				X				
			2-	A						X		
				3-	M			X				
			4-	Ó						X		
		5-		N					X			
		6-		P						X		
		7-		I								X
8-				Ñ		X						
				9-	E							
			10-	I								X
		11-		R						X		
	12-			O								



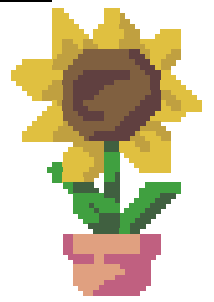
HORIZONTAIS

- 1.- Aldea lucense na que naceu Ramón Piñeiro.
- 2.- Editorial que fundou en Vigo aos trinta e cinco anos.
- 3.- Mes no que naceu.
- 4.- Nome dun dos seus mellores amigos, de apelido García-Sabell.
- 5.- Concello de onde era natural.
- 6.- Cargo que tivo no Parlamento Galego.
- 7.- Emprego que desempeñou na vila de Sarria, en Lugo.
- 8.- Cidade onde ten a sede a Real Academia Galega.
- 9.- Empresa adicada á edición de libros.
- 10.- Carreira universitaria que estudou en Madrid.
- 11.- Cargo que tivo na Editorial Galaxia.
- 12.- Provincia galega da que era natural.



Caricatura de Ramón Piñeiro,
realizada por Luís Seoane

SUDOKUS



NIVEL MUY FÁCIL (1)

		4	8			5		
				3		8		7
8				5	4		9	1
3	5	2	4			9	1	
4	8		9	6			7	
9	6	7	3	2	1	4	5	
	3	9	6			7		4
	1	8			2			
2	4	6		9	3	1	8	5

NIVEL FÁCIL (2)

				8		9	2	
	6				4	7		5
3				5		8	4	
	1			7		6		
		6					7	
7	5	2	6		9		8	1
		3	4	2				
	4		5				3	2
1	2			9	7	4	6	

NIVEL MEDIO (3)

		4		7		6		
1			4				5	3
	2	8			3			
6	1	2		5			7	
	8			1	6		4	
		5						
				3				
			7		9	3	2	5
	5	3			1	4	9	

NIVEL DIFÍCIL (4)

		4			6			7
2	7					5		3
	6						1	
	3			8			9	
	1					7		8
			9	1				
		3				9	5	
	4	8					3	6
					3			

Sopa de números

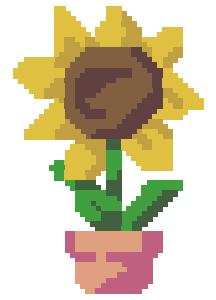


Q	E	T	R	G	B	H	Y	O	U	M	K	O	R	V
R	U	F	D	T	R	I	C	E	S	A	R	E	N	I
Ñ	I	I	U	J	J	N	G	F	E	T	R	O	E	N
O	A	S	N	V	I	T	R	C	A	B	T	N	O	T
T	E	D	T	C	V	E	U	C	A	I	C	F	E	E
I	S	R	U	T	E	V	E	C	O	B	E	I	D	C
O	R	T	E	G	Y	T	U	A	B	V	A	E	R	I
E	S	D	R	V	N	R	Z	U	P	O	I	U	Y	N
A	Q	W	E	I	R	E	D	G	V	C	X	B	U	C
T	E	S	V	E	D	R	T	U	Y	I	P	O	V	O
N	R	E	C	O	R	E	N	T	A	E	D	O	U	S
E	R	A	T	U	V	E	X	E	W	A	M	O	U	F
R	E	N	C	O	R	E	N	T	A	E	S	E	I	S
O	E	F	E	U	E	D	A	F	E	T	U	R	C	A
C	E	O	C	N	I	C	E	A	T	N	E	S	E	S

$4 + 3 + 7 =$	$7 + 6 - 4 =$	$83 - 50 - 1 =$
$25 : 5 =$	$7 \times 4 + 90 =$	$9 + 15 =$
$12 \times 4 =$	$7 + 2 - 8 =$	$17 \times 2 + 12 =$
$35 + 17 + 13 =$	$3 \times 5 + 27 =$	$24 : 2 + 13 =$



LADRILLADO



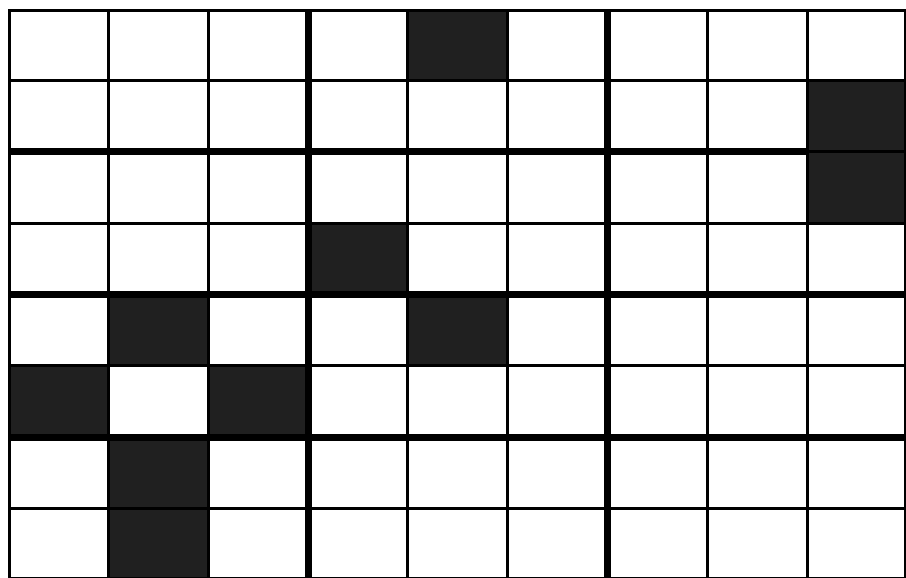
Debes colocar cada ladrillo no seu lugar correspondente.
Unha vez situados poderás le un fragmento dun conto.

N		C
A		A

E	N	T
S	E	N

D	O	U
P	U	C

R		N
	E	



N	C	A
O	S	

S		E
H	A	D

A	D	A
R	M	A.

O	N	
A	M	A

A	L	A
A	B	A

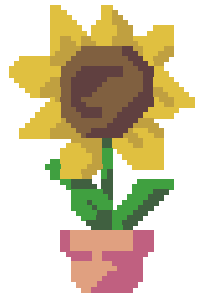
N	S	Ú
.	.	.

A		S
L	E	V

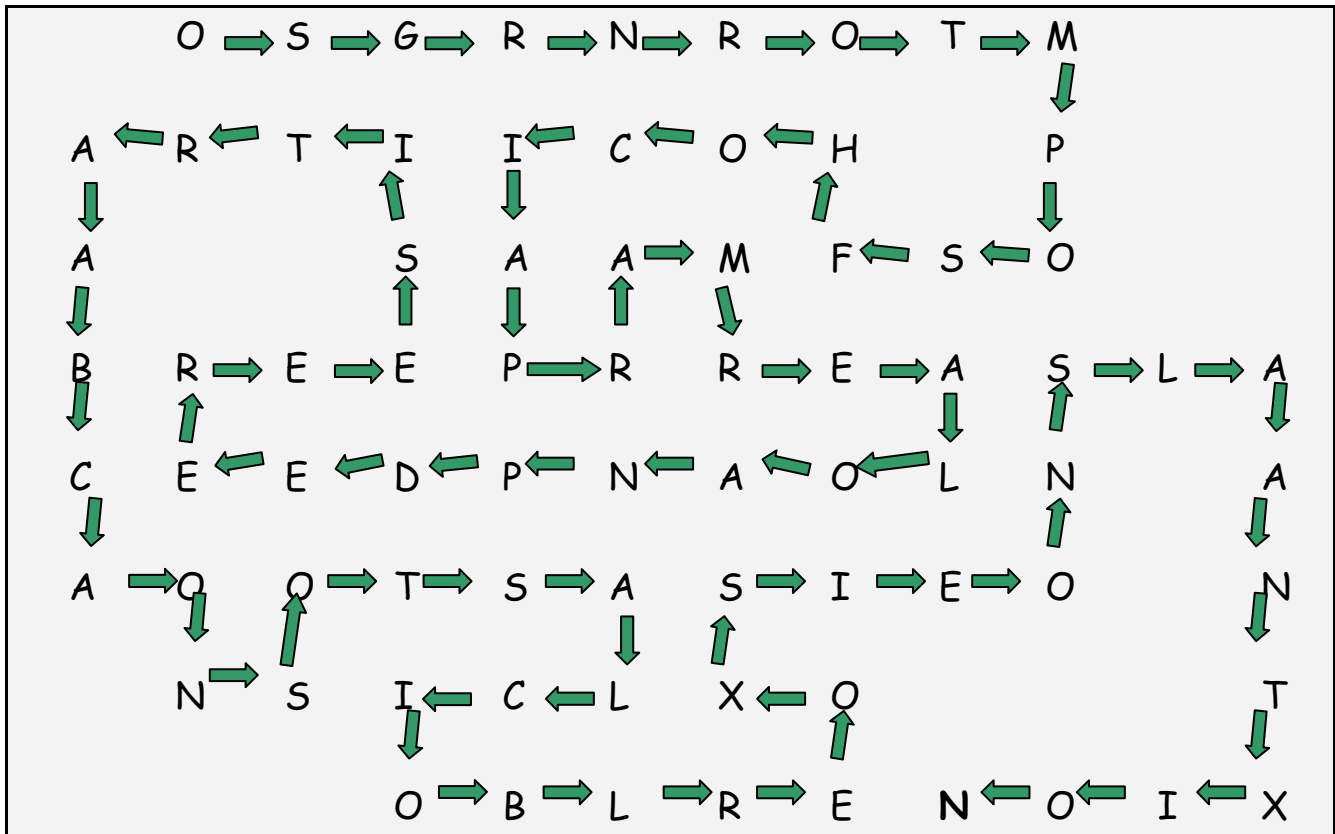
R	A	R
	C	H

TEXTO: _____

Liña tola de letras



Comezando pola letra O e seguindo a dirección da frecha, salta unha letra de cada vez e poderás responder a esta pregunta: Que fixo o gnomo para axudar ao mordomo?



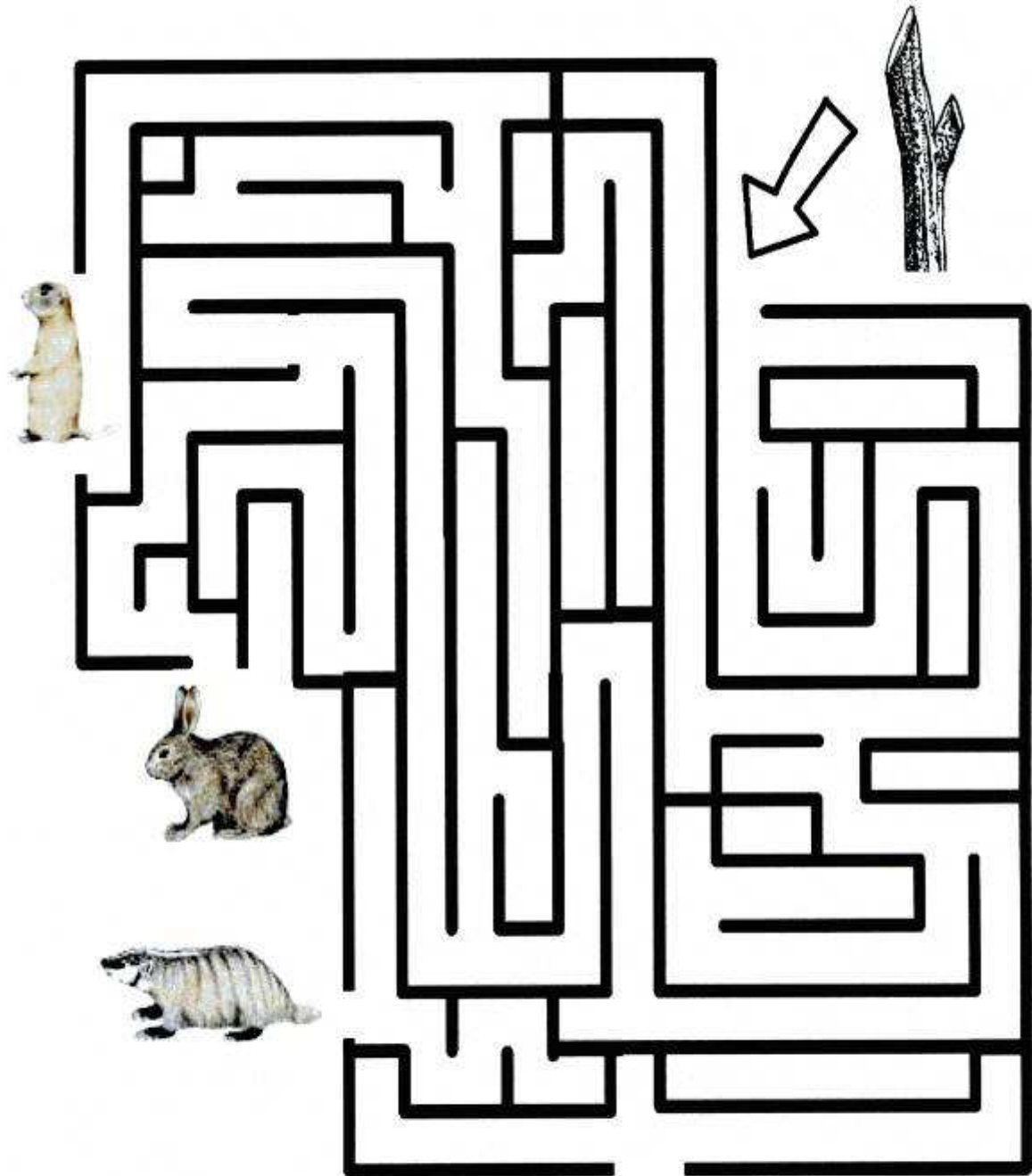
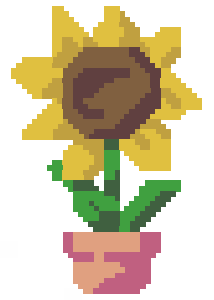
Houbo un terremoto e as letras destas palabras movéronse todas. Procura poñelas en orde para poder ver de que palabras se trata

- 1. ANMZAOSA
- 2. ZAFUAL
- 3. CSOSOZIBO
- 4. EGÑVROA

- 9. EMHO
- 10. IFLE
- 11. CVAHE
- 12. LAPSIET

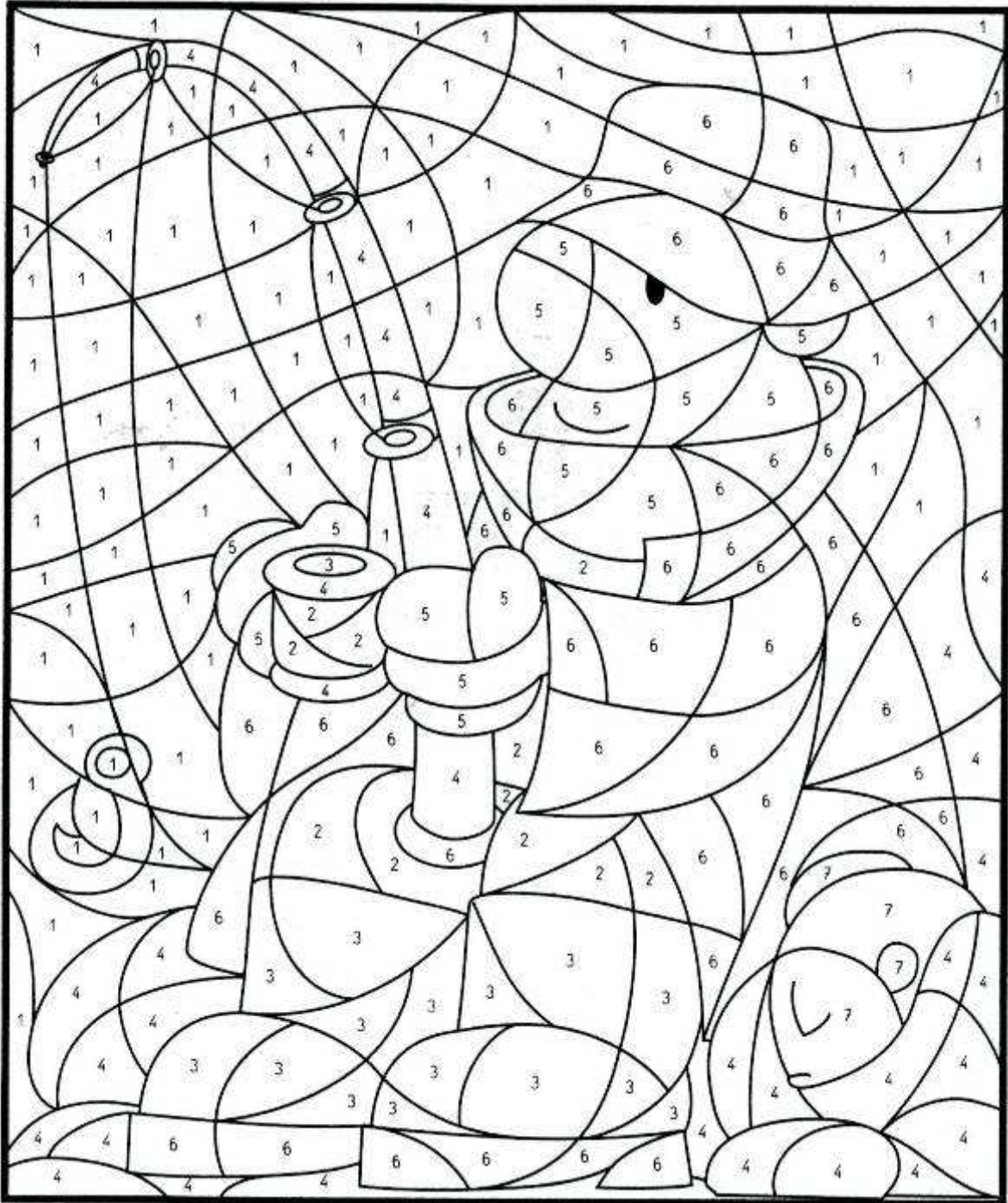
- 5. LIDADEBER
- 6. CRTSAO
- 7. RAFLA
- 8. DCEAA

Segue o camiño co teu lapis para descubrir cal destes animais ten algo que ver coa ramiña.



Hai alguén ahí?

COLOREA E PESCÚDAO



Cores: 1, azul claro; 2, verde; 3, negro; 4, marrón; 5, rosa claro; 6, amarelo; 7, verde claro.

solucións

Pax. 3 ÁS ADIVIÑAS

- 1- o ruído
- 2- as estrelas
- 3- a vasoira
- 4- pechar os ollos e durmir
- 5- o libro

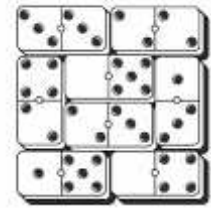
Pax. 4

PIZARRA
 $25+18+17+20+19 = 99$
 CADRO DE LETRAS
 T=8 / O=7 / M=5 / A=9 / R=4

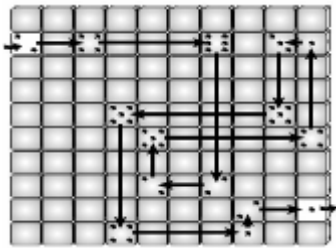
Pax. 9

$$\begin{array}{r} 6345 \\ 6345 \\ + 6345 \\ \hline 19035 \end{array}$$

Dominó



Pax. 6 labirinto



- 13—1.- ARMEA 2.- GALAXIA 3.- MAIO 4.- DOMINGO 5.- LÁNCARA 6.- DEPUTADO 7.- OFICINISTA 8.- CORUÑA 9.- EDITORIAL 10.- FILOSOFÍA 11.- DIRECTOR 12.- LUGO

9	7	6	6	2	5	8
4	5	8	2	7	1	3
1	3	1	3	4		
		4	7	5	2	1
2	9	3	8	3	4	
5	1	6	8	7	6	5
7	4	8	1	5	8	9

Pax. 7: Barullo de letras

A	N	I	N	L	G	U	E	N	L	E	L
Z	E	D	I	A	X	E	R	A	D	E	N
U	D	E	X	R	A	M	A	R	I	V	S
I	D	E	O	A	N	D	E	E	V	I	I
S	Ñ	E	R	N	A	V	E	L	A	O	V
Í	A	O	C	X	O	T	Í	O	S	L	A
Í	R	A	M	A	R	E	L	O	E	E	E
N	T	V	E	R	M	E	L	L	O	T	R
A	R	D	O	C	A	S	E	T	O	A	

Mensaxe en clave: O rapaz que coida aquelas flores é Paco.

Pax. 8

- 1—
 equis menos s = equi
 Nota musical = la
 T = t
 Cero - o = ero
 Solución = equilátero

- 2— sol + dados = soldados
- 3—Pepe débeche tres pescados
- 4—piollos
- 5—D + gran a + da = de Granada
- 6— Cantata

Pax. 11- Solución por orde :estatua, farola, beirarrúa, semáforo, papeleiras, bancos, árbores, autobuses, coches, estradas.

Pax. 12

1	9	4	8	7	6	5	3	2
6	2	5	1	3	9	8	4	7
8	7	7	2	5	4	6	9	1
3	5	2	4	8	7	9	1	6
4	8	1	9	6	5	2	7	3
9	6	7	3	2	1	4	5	8
5	3	9	6	1	8	7	2	4
7	1	8	5	4	2	3	6	9
2	4	6	7	9	3	1	8	5

5	7	4	1	8	6	9	2	3
2	6	8	9	3	4	7	1	5
3	9	1	7	5	2	8	4	6
6	1	9	2	7	3	6	5	4
4	3	6	8	1	5	2	7	9
7	5	2	6	4	9	3	8	1
6	8	3	4	2	1	5	9	7
9	4	7	5	6	8	1	3	2
1	2	5	3	9	7	4	6	8

5	3	4	1	7	2	6	8	9
1	7	6	4	9	8	2	5	3
9	2	8	5	6	3	7	1	4
6	1	2	3	5	4	9	7	8
3	8	7	9	1	6	5	4	2
4	9	5	8	2	7	1	3	6
7	4	9	2	3	5	8	6	1
8	6	1	7	4	9	3	2	5
2	5	3	6	8	1	4	9	7

3	9	4	1	5	6	2	8	7
2	7	1	4	9	8	5	6	3
8	6	5	7	3	2	4	1	9
5	3	7	2	8	4	6	9	1
9	1	2	3	6	5	7	4	8
4	8	6	9	1	7	3	2	5
6	2	3	8	7	1	9	5	4
7	4	8	5	2	9	1	3	6
1	5	9	6	4	3	8	7	2

Pax. 14

R	U	F	D	T	R	I	C	E	S	A	R	E	N	I
Ñ	I	I	U	J	J	N	G	F	E	T	R	O	E	N
O	A	S	N	V	I	T	R	C	A	B	T	N	O	T
T	E	D	T	C	V	E	U	C	A	I	C	F	E	E
I	S	R	U	T	E	V	E	C	O	B	E	I	D	C
O	R	T	E	G	Y	T	U	A	B	V	A	E	R	I
E	S	D	R	V	N	R	Z	U	P	O	I	U	Y	N
A	Q	W	E	I	R	E	D	G	V	C	X	B	U	C
T	E	S	V	E	D	R	T	U	Y	I	P	O	V	O
N	R	E	C	O	R	E	N	T	A	E	D	O	U	S
E	R	A	T	U	V	E	X	E	W	A	M	O	U	F
R	E	N	C	O	R	E	N	T	A	E	S	E	I	S
O	E	F	E	U	E	D	A	F	E	T	U	R	C	A
C	E	O	C	N	I	C	E	A	T	N	E	S	E	S

